

A woman with long brown hair is looking intently at a large digital screen. The screen displays a complex network of colorful lines (red, blue, green, purple, yellow) that appear to be data points or connections. The background is a light blue, suggesting a modern office or data center environment. The overall image conveys a sense of data analysis and management.

# Frauen im Top- Management im deutschen Mittelstand

Befragungsergebnisse

März 2020

# Design der Studie

---



Elfriede Eckl

Ernst & Young GmbH  
Regional Lead Partner Central Region



06196 996 27339



elfriede.eckl@de.ey.com

---

Repräsentative Befragung von 1.500 mittelständischen Unternehmen in Deutschland  
Befragt wurden nicht kapitalmarktorientierte Unternehmen mit 30 bis 2.000 Mitarbeitern  
Telefonische Befragung durch ein unabhängiges Marktforschungsinstitut im November/Dezember 2019  
Das EY-Mittelstandsbarometer erscheint seit 2004 jährlich

# Befragte Unternehmen

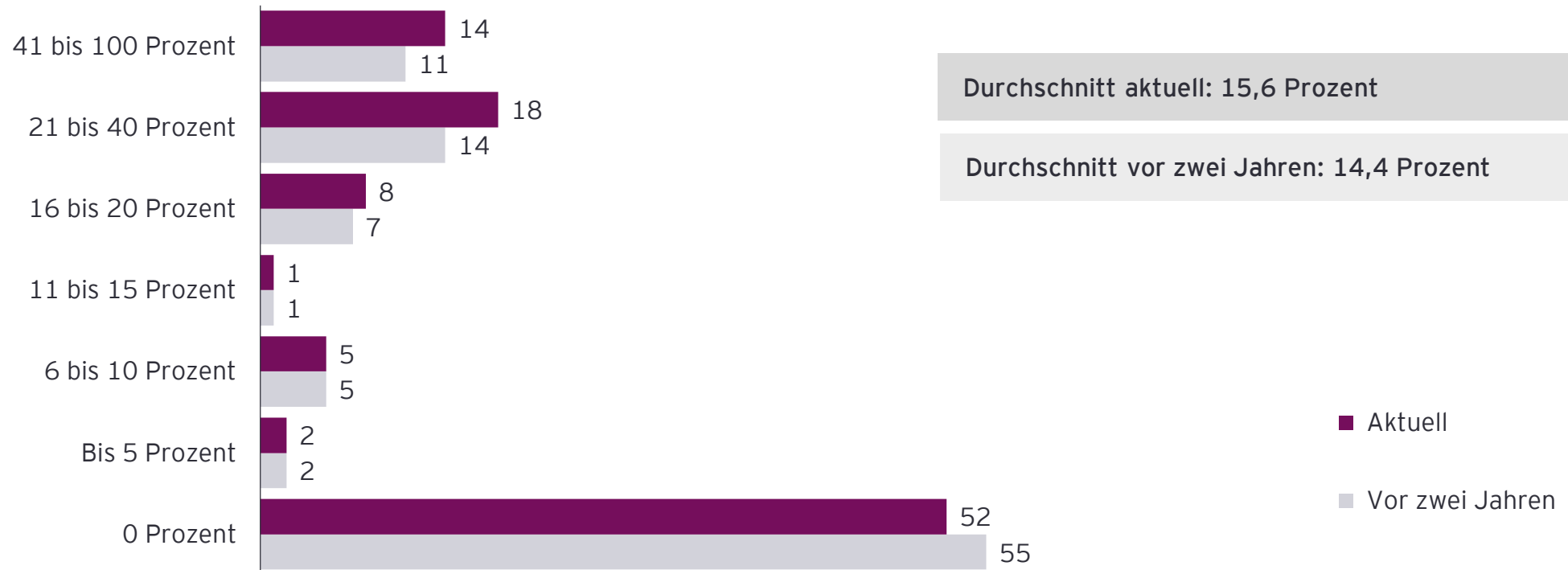
Branche	Anteil
Industrie, davon:	62,6%
<i>Maschinenbau</i>	13,3%
<i>Metallerzeugung und -bearbeitung</i>	10,6%
<i>Chemisch-pharmazeutische Industrie</i>	6,0%
<i>Elektrotechnik</i>	5,8%
<i>Ernährung</i>	4,0%
<i>Kraftfahrzeugbau</i>	3,9%
<i>Sonstige Industrie</i>	18,9%
Handel	9,3%
Finanz- und andere Dienstleistungen	9,3%
Bau	7,9%
Transport und Verkehr	6,1%
Energie- und Wasserversorgung	3,7%
Land- und Forstwirtschaft	1,1%

Region	Anteil
West	79%
Ost	21%

Umsatzverteilung	Anteil
< 30 Mio. €	43%
30 bis 100 Mio. €	33%
> 100 Mio. €	24%

# Mehr als jede siebte Führungskraft im deutschen Mittelstand ist weiblich - Tendenz steigend

„Wie hoch ist der Frauenanteil in der obersten Führungsebene Ihres Unternehmens (Geschäftsführung, Vorstand) aktuell und wie hoch war er vor zwei Jahren?“



Der Anteil weiblicher Top-Manager ist im deutschen Mittelstand weiter gestiegen: von 14,4 Prozent vor zwei Jahren auf aktuell 15,6 Prozent. Der Anteil der Unternehmen, bei denen mindestens jedes fünfte Mitglied der obersten Führungsebene weiblich ist, stieg von 25 auf 32 Prozent. Gleichzeitig sank der Anteil der Unternehmen ohne Frauen im Top-Management von 55 auf 52 Prozent.

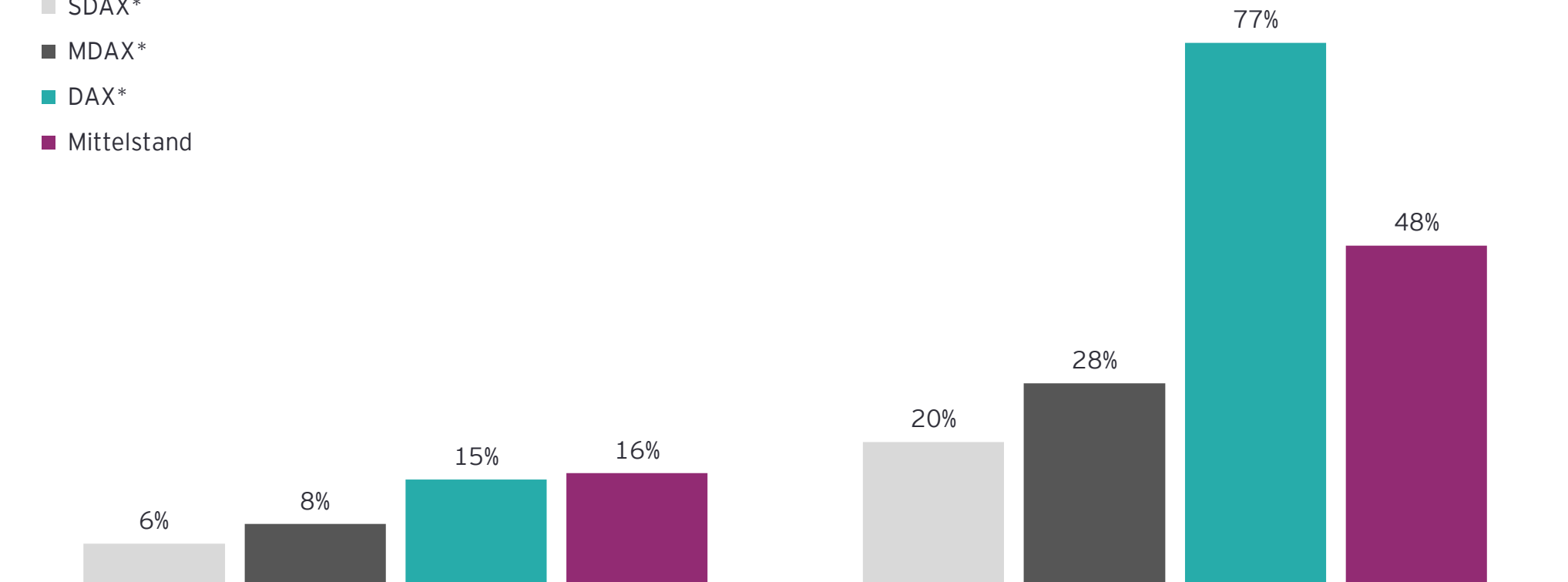
Angaben in Prozent

# Zum Vergleich: Frauenanteil im Mittelstand sogar etwas höher als bei DAX-Unternehmen

Anteil weiblicher Vorstands- bzw. Geschäftsführungsmitglieder

Anteil der Unternehmen mit **mindestens einer Frau** in Vorstand/Geschäftsführung

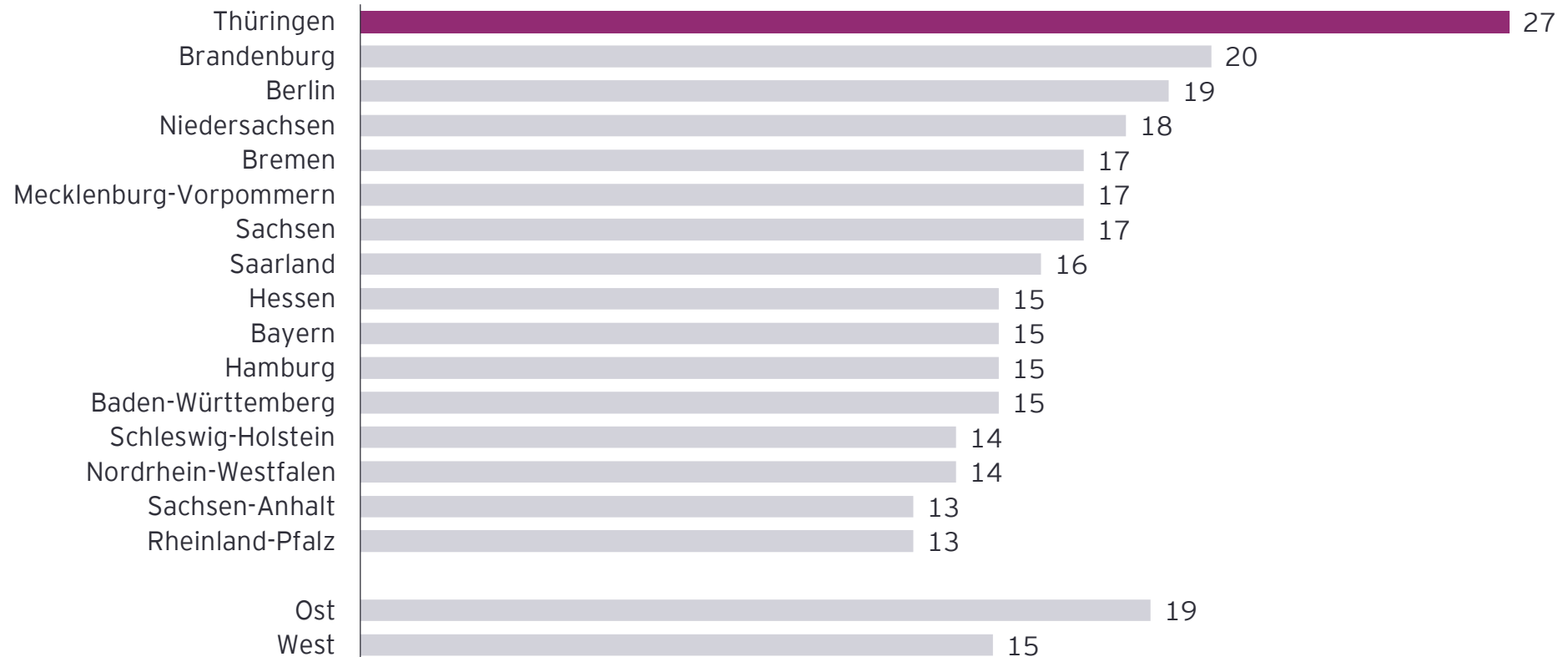
- SDAX\*
- MDAX\*
- DAX\*
- Mittelstand



\* Jeweils zum 01. Januar 2020

# Thüringen mit dem höchsten Frauenanteil in Führungspositionen, gefolgt Brandenburg und Berlin - Rheinland-Pfalz Schlusslicht

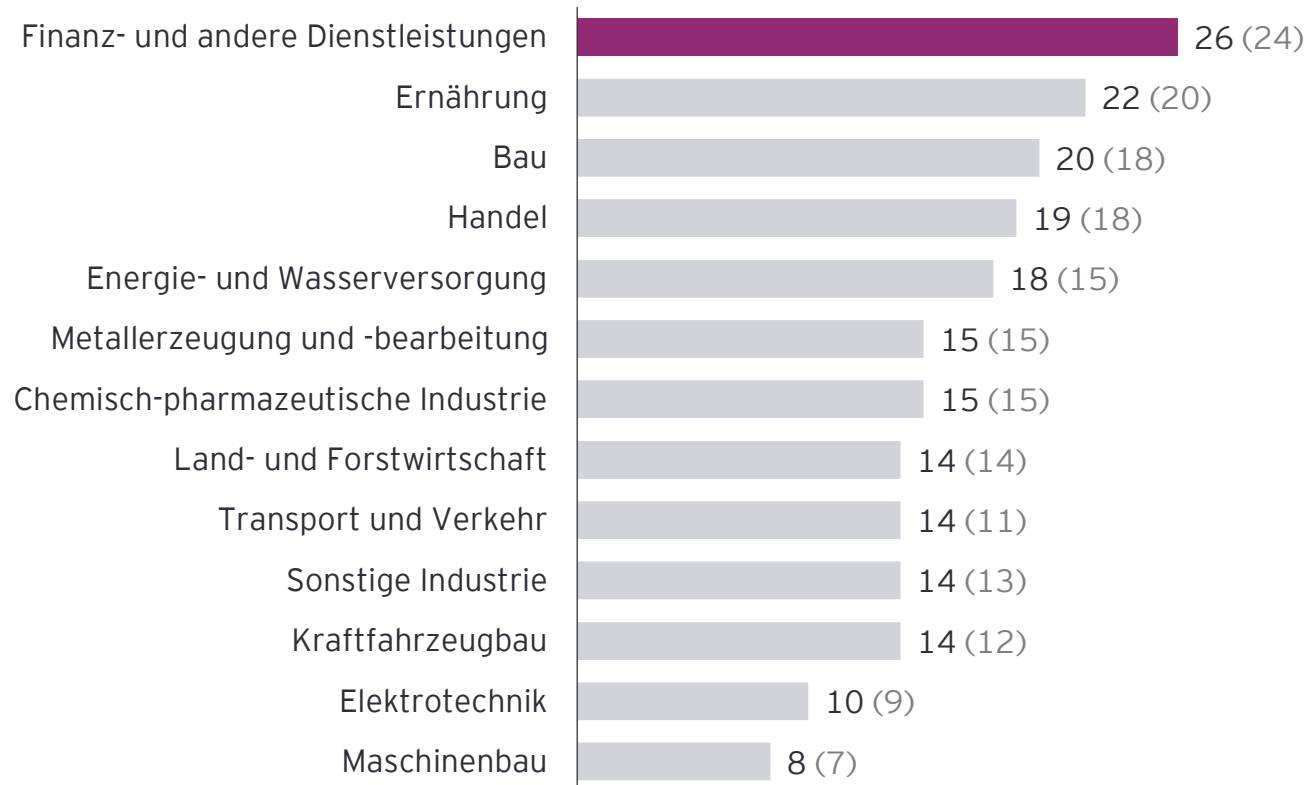
„Wie hoch ist aktuell der Frauenanteil in der obersten Führungsebene (Geschäftsführung, Vorstand) Ihres Unternehmens?“  
(Durchschnittswerte)



Angaben in Prozent

# Finanz- und andere Dienstleistungen mit dem höchsten Frauenanteil in Führungspositionen - Maschinenbau mit dem geringsten

„Wie hoch ist aktuell der Frauenanteil in der obersten Führungsebene (Geschäftsführung, Vorstand) Ihres Unternehmens?“  
(Durchschnittswerte; in Klammern: vor zwei Jahren)



## Frauenanteil im Top-Management

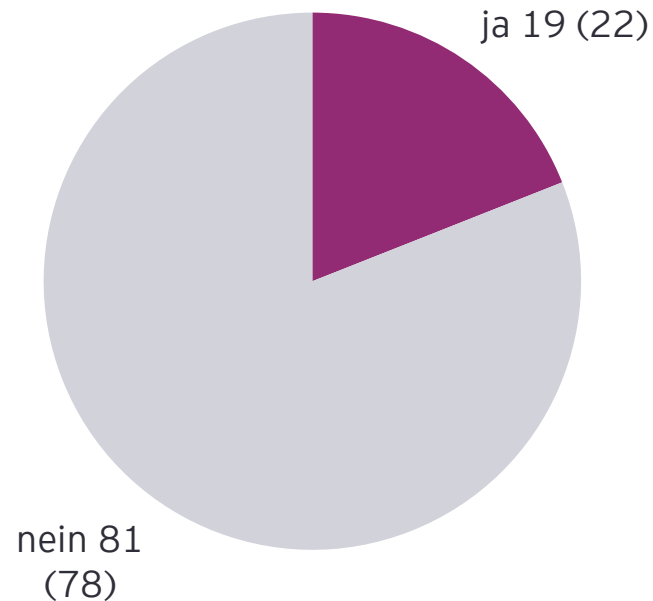
### Umsatzklasse

< 30 Mio. €	18
30 bis 100 Mio. €	15
> 100 Mio. €	14

Angaben in Prozent

# Etwa jeder fünfte Mittelständler betreibt aktiv Frauenförderung

„Betreiben Sie in Ihrem Unternehmen aktiv Frauenförderung?“



Anteil „Ja“	
Umsatzklasse	
< 30 Mio. €	19
30 bis 100 Mio. €	19
> 100 Mio. €	22

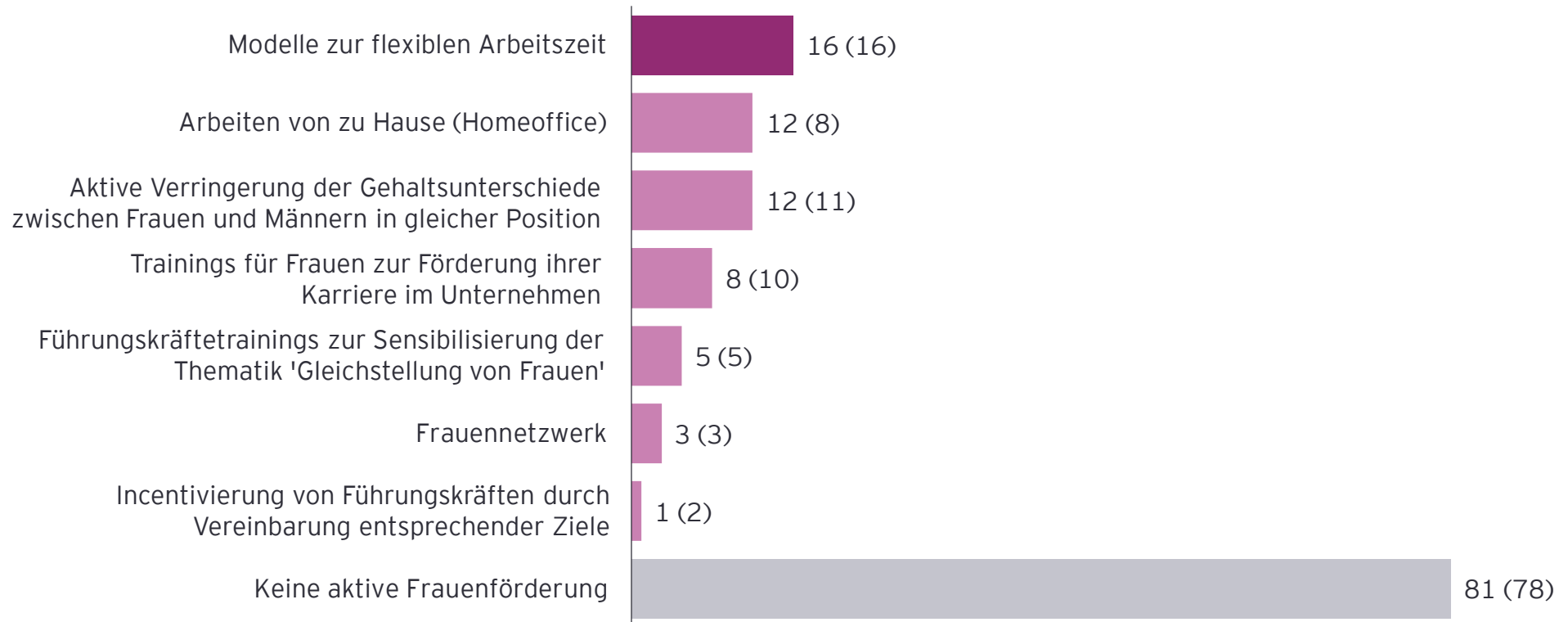
Fast jeder fünfte Mittelständler in Deutschland betreibt nach eigenen Angaben aktiv Frauenförderung. Am höchsten ist der Anteil der Unternehmen, die Frauen aktiv fördern, bei Großunternehmen mit Jahresumsätzen von mehr als 100 Millionen Euro, allerdings sind die Unterschiede zwischen Unternehmen der verschiedenen Größenklassen eher gering.

Angaben in Prozent | 2019er Befragungsergebnisse in Klammern



# Immer mehr Unternehmen bieten Homeoffice zur besseren Vereinbarung von Beruf und Familie an

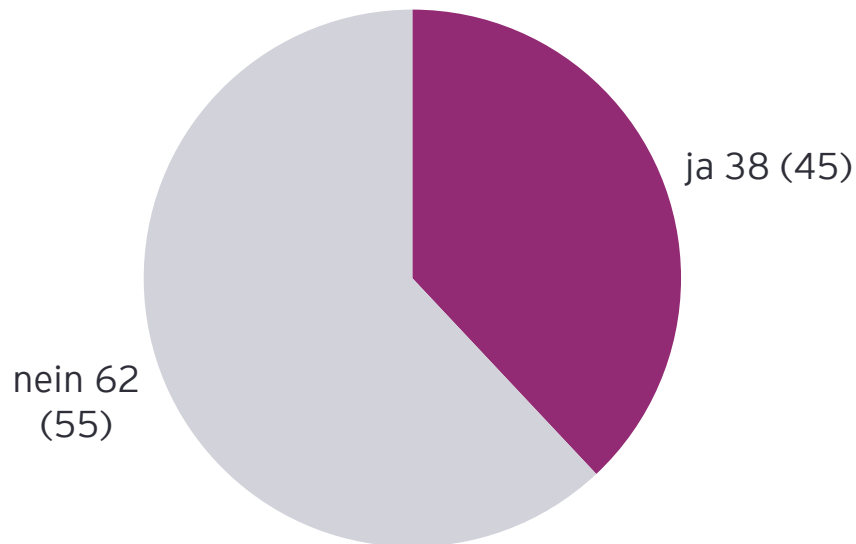
„Wie betreiben Sie Frauenförderung?“



Angaben in Prozent; Grundgesamtheit: Alle befragten Unternehmen; Mehrfachnennungen möglich | 2019er Befragungsergebnisse in Klammern

# Mehr als jeder Dritte hat Schwierigkeiten bei der Rekrutierung weiblicher Fachkräfte - Tendenz aber sinkend

„Ist es für Sie schwierig, genügend qualifizierte Frauen für Ihr Unternehmen zu gewinnen?“



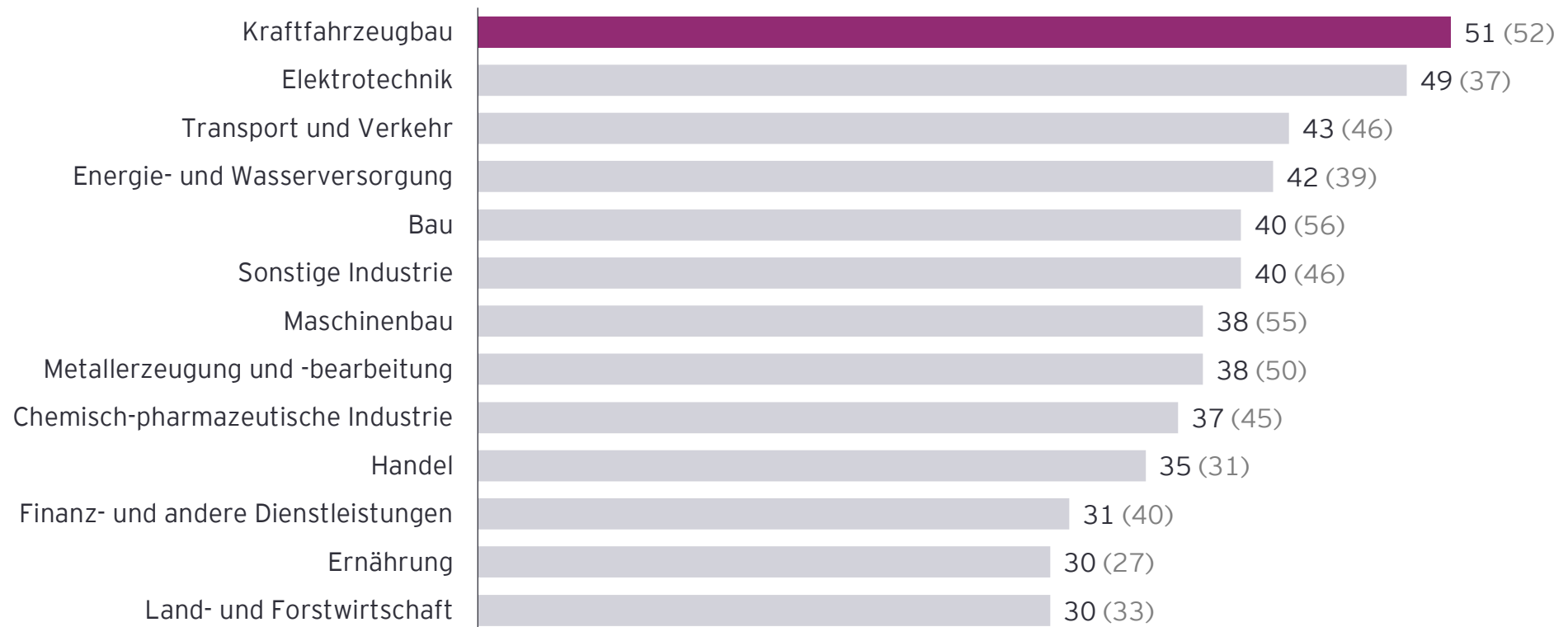
Anteil „Ja“	
Umsatzklasse	
< 30 Mio. €	35
30 bis 100 Mio. €	39
> 100 Mio. €	45

38 Prozent der Mittelständler in Deutschland geben an, Schwierigkeiten bei der Rekrutierung geeigneter weiblicher Fachkräfte zu haben. Besonders betroffen sind große Unternehmen mit Jahresumsätzen von mehr als 100 Mio. Euro.

Angaben in Prozent | 2019er Befragungsergebnisse in Klammern

# Kraftfahrzeugbau und Elektrotechnik mit größten Schwierigkeiten, Frauen zu gewinnen

„Ist es für Sie schwierig, genügend qualifizierte Frauen für Ihr Unternehmen zu gewinnen?“  
(Anteil „Ja“-Antworten)



Angaben in Prozent | 2019er Befragungsergebnisse in Klammern

#### Die globale EY-Organisation im Überblick

Die globale EY-Organisation ist einer der Marktführer in der Wirtschaftsprüfung, Steuerberatung, Transaktionsberatung und Managementberatung. Mit unserer Erfahrung, unserem Wissen und unseren Leistungen stärken wir weltweit das Vertrauen in die Wirtschaft und die Finanzmärkte. Dafür sind wir bestens gerüstet: mit hervorragend ausgebildeten Mitarbeitern, starken Teams, exzellenten Leistungen und einem sprichwörtlichen Kundenservice. Unser Ziel ist es, Dinge voranzubringen und entscheidend besser zu machen - für unsere Mitarbeiter, unsere Mandanten und die Gesellschaft, in der wir leben. Dafür steht unser weltweiter Anspruch „Building a better working world“.

Die globale EY-Organisation besteht aus den Mitgliedsunternehmen von Ernst & Young Global Limited (EYG). Jedes EYG-Mitgliedsunternehmen ist rechtlich selbstständig und unabhängig und haftet nicht für das Handeln und Unterlassen der jeweils anderen Mitgliedsunternehmen. Ernst & Young Global Limited ist eine Gesellschaft mit beschränkter Haftung nach englischem Recht und erbringt keine Leistungen für Mandanten. Weitere Informationen finden Sie unter [www.ey.com](http://www.ey.com).

In Deutschland ist EY an 20 Standorten präsent. „EY“ und „wir“ beziehen sich in dieser Präsentation auf alle deutschen Mitgliedsunternehmen von Ernst & Young Global Limited.

© 2020 Ernst & Young GmbH  
Wirtschaftsprüfungsgesellschaft  
All Rights Reserved.

XXX JJMM-123  
ED None

Diese Präsentation ist lediglich als allgemeine, unverbindliche Information gedacht und kann daher nicht als Ersatz für eine detaillierte Recherche oder eine fachkundige Beratung oder Auskunft dienen. Obwohl sie mit größtmöglicher Sorgfalt erstellt wurde, besteht kein Anspruch auf sachliche Richtigkeit, Vollständigkeit und/oder Aktualität; insbesondere kann diese Publikation nicht den besonderen Umständen des Einzelfalls Rechnung tragen. Eine Verwendung liegt damit in der eigenen Verantwortung des Lesers. Jegliche Haftung seitens der Ernst & Young GmbH Wirtschaftsprüfungsgesellschaft und/oder anderer Mitgliedsunternehmen der globalen EY-Organisation wird ausgeschlossen. Bei jedem spezifischen Anliegen sollte ein geeigneter Berater zurate gezogen werden.

