



Travailler ensemble  
pour un monde meilleur

# Pourquoi l'inclusion de la neurodiversité mène à de meilleurs résultats pour les entreprises

## Qu'est-ce que la neurodiversité?

La neurodiversité tient compte de la réalité biologique des variantes infinies du fonctionnement et du comportement neurocognitifs humains.

- Neurodiversité**  
 Inclusion de toutes les variations cognitives, notamment celles des personnes neuroatypiques et neurotypiques dans le contexte plus grand de la biodiversité.
- Neuroatypique**  
 Variations naturelles du cerveau humain se traduisant par des profils cognitifs différents du profil neurotypique.
- Neurotypique**  
 Personnes faisant preuve de pensées cognitives « typiques »; le concept s'applique à la majorité des gens ne présentant pas de variations neurologiques.

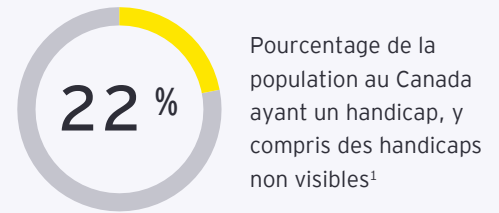
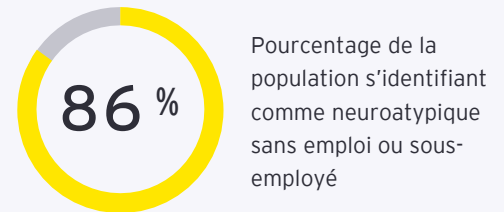
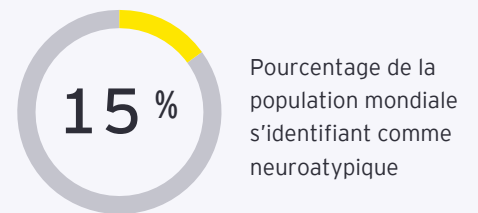
## Comblent la pénurie de main-d'œuvre

Les personnes neuroatypiques représentent un bassin de talents inexploité dont les compétences et la mentalité peuvent contribuer à combler la pénurie de main-d'œuvre au Canada.

Le fait de donner plus de place à la neurodiversité dans les équipes favorise la diversité des points de vue et du traitement de l'information, ce qui permet d'obtenir de meilleurs résultats. Apprendre à mettre à profit les forces de chacun, sans égard à la variation cognitive, est bénéfique tant pour les employeurs que pour les employés.



## Possibilités sur le marché



Nous croyons que la mise en place d'une main-d'œuvre neurodiversifiée permet de **répondre à l'évolution des demandes** sur le plan de l'emploi, des tâches et des compétences, ce qui ouvrira d'autres voies vers l'innovation et qui aura une incidence dans chacun des secteurs.

Moins de **3** entreprises sur **10** disposent d'une stratégie en matière de talents particuliers<sup>3</sup>.

## Pourquoi collaborer avec EY?

Depuis 2016, les Centres d'excellence en neurodiversité d'EY ont présenté un modèle de gestion des talents de pointe à l'intersection de la transformation numérique et de la constitution d'une main-d'œuvre innovante, ce qui démontre que l'inclusion est un moteur d'innovation.

EY a mis sur pied une équipe neurodiversifiée de conseillers possédant des capacités sur le plan de la conception inclusive, des talents, des politiques concernant les personnes handicapées, de la transformation culturelle et de la modélisation opérationnelle.



Nos équipes travaillent dans tous les secteurs afin de vous aider à atteindre vos objectifs.

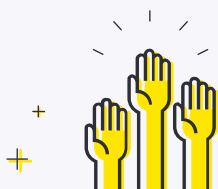
Les conseillers membres de nos équipes neurodiversifiées apportent à vos programmes leurs compétences, connaissances et expériences.



Nous contribuons à faire évoluer les pratiques et la culture de votre entreprise grâce à de petits et grands comportements au quotidien.



Notre approche mesurée, notre méthode éprouvée fondée sur des données probantes et les indicateurs clés de performance s'y rapportant favorisent les impératifs opérationnels.



Nous vous aiderons à accroître votre confiance afin de réduire les risques, de prendre de l'expansion et de mettre sur pied une main-d'œuvre inclusive et novatrice pour l'avenir.

## Succès des Centres d'excellence en neurodiversité d'EY en chiffres

Présence mondiale	Mise en œuvre	Talent	Incidence	Capacités	Maintien en poste
<b>17</b> Centres d'excellence en neurodiversité à l'échelle mondiale (six au Canada)	<b>Plus de 2,6 M</b> Heures libérées par des solutions mises en place par les Centres d'excellence en neurodiversité	<b>Plus de 300</b> Professionnels des Centres d'excellence en neurodiversité à l'échelle mondiale	<b>Plus de 650 M\$</b> Rendement depuis le lancement	<b>Plus de 200</b> Compétences techniques sur le plan de l'automatisation, de la chaîne de blocs, de la cybersécurité et des données	<b>92 %</b> Dépassement des autres entreprises dans le secteur des technologies et dans les programmes de gestion des talents sur le plan de la neurodiversité


EY peut vous aider à **appliquer** et à **adapter** son modèle efficace dans votre entreprise.

# Comment créer un groupe neurodiversifié



Nous offrons des services de réalisation de projets techniques et de consultation afin d'accélérer et de personnaliser l'inclusion stratégique de la neurodiversité.

**+ Services consultatifs**



Nous vous aidons avec la stratégie, la socialisation, la mise en place de votre équipe principale et des ressources clés nécessaires pour mener à bien votre expansion en matière d'inclusion et de neurodiversité.

**+ Mise en place**




Nous dirigeons l'ensemble du programme pour votre compte, notamment la gestion de projet, le recrutement, l'intégration, la formation et les efforts de communication afin de mettre en place la cohorte neurodiversifiée initiale.

**+ Mise en place et soutien**



Nous continuerons de travailler avec votre équipe pour d'autres activités de mobilisation après le lancement initial afin de mesurer le rendement et de planifier l'expansion future.

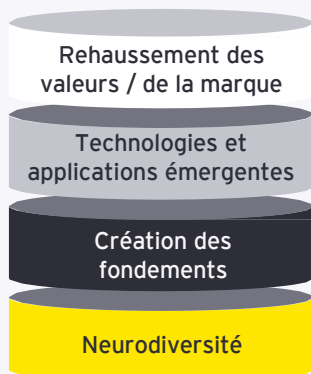
**+ Services gérés**



Nous offrons également des services en neurodiversité selon un modèle de services gérés, notamment des capacités de mobilisation et de gestion. De plus, nous fournissons des ressources neurodiversifiées pour des rôles précis au sein de votre équipe, au besoin.

## Inducteurs de valeur de la neurodiversité d'EY

Méthode et étapes stratégiques éprouvées pour créer un écosystème ayant une incidence sur les comportements individuels et collectifs et entraînant les changements systémiques afin de mener une organisation à la réussite



Valeur pour les intervenants externes →  
 Avantages à l'échelle de l'entreprise →  
 Valeurs fondamentales de l'organisation →  
 Activation de la raison d'être et stimulation de la transformation

Transformation	Leadership et esprit d'équipe
Innovation	Technologies
Stratégie	Processus
Talents	Raison d'être et valeurs

## Personnes-ressources



### Anthony Rjeily

Associé, leader responsable de comptes, Centres d'excellence en neurodiversité  
 +1 514 871 5510  
[anthony.rjeily@ca.ey.com](mailto:anthony.rjeily@ca.ey.com)

### Antoine Mindjimba

Associé, Services consultatif, Gens Leader, Culture, diversité, équité et inclusion  
 +1 416 845 6819  
[antoine.mindjimba@ca.ey.com](mailto:antoine.mindjimba@ca.ey.com)

### Tammy Morris

Associée déléguée, leader du réseau des Centres d'excellence en neurodiversité  
 +1 416 943 5279  
[tammy.morris@ca.ey.com](mailto:tammy.morris@ca.ey.com)

### SOURCES:

<sup>1</sup> Choi, Rebecca, *Résultats sur l'accessibilité tirés de l'Enquête canadienne sur l'incapacité de 2017*, Statistique Canada, 2017  
<sup>2</sup> Gouvernement du Canada, *Embaucher des personnes en situation de handicap*, Gouvernement du Canada, 2022  
<sup>3</sup> Ramer, Holly, « Survey: Only 28 Percent of Companies Have Disability Hiring Goals », *Inc. Magazine*, 2017