

# Até onde podem as escolas internacionais crescer?

Análise do mercado de educação privado  
internacional K-12 na Grande Lisboa, Portugal  
Setembro 2022

■ ■ ■  
Quanto melhor a pergunta.  
Melhor a resposta.  
Melhor trabalha o Mundo.







# | Índice |

- 06** Sumário Executivo
- 08** Uma breve introdução do ensino K-12 em Portugal
- 10** Escolas *premium* privadas internacionais e bilingues na Grande Lisboa - 5 mensagens principais
- 22** Ponto de vista da EY-Parthenon
- 23** Notas metodológicas





“

O nosso propósito é construir um mundo profissional melhor para as nossas pessoas, os nossos clientes e as nossas comunidades. Fazemo-lo todos os dias com os nossos clientes da Educação, fazendo-lhes melhores perguntas que os ajudam a obter melhores respostas. Em última análise, acreditamos que estamos a contribuir para capacitar a próxima geração de trabalhadores a construir um futuro melhor e mais brilhante.



**Miguel Cardoso Pinto**  
Líder da EY-Parthenon Portugal



## Sumário Executivo

---

# A educação internacional e bilingue K-12 na Grande Lisboa está viva e próspera

O que sabemos sobre escolas *premium* privadas internacionais e bilingues na Grande Lisboa:

# 1

## O mercado internacional de educação K-12 na Grande Lisboa está a crescer

Escolas estão a abrir e grandes grupos internacionais de educação estão a entrar no mercado.

# 2

## Mas a capacidade ainda é o fator limitante, com espaço para maior crescimento

As escolas têm taxas de ocupação altas. Aumentos na capacidade no curto prazo já foram anunciadas para acomodar a procura latente e crescente.

# 3

## As escolas com ofertas educativas completas continuam a ser as mais comuns

A oferta de educação K-12 internacional e bilingue na Grande Lisboa é na sua maioria com oferta educativa completa. O currículo do IB<sup>1</sup> é o mais popular.

# 4

## Um terço dos alunos estão matriculados em escolas do segmento de preço elevado

Os investimentos mais recentes em Portugal focam-se em escolas *premium* altamente diferenciadas.

# 5

## Os expatriados são uma parcela relevante do corpo estudantil

Metade dos alunos são expatriados. As escolas com segmento de propinas mais elevado apresentam a maior percentagem de alunos expatriados.

## Principais considerações por *stakeholder*



### **Pais**

O aumento da oferta significa mais vagas nas escolas, facilitando o acesso à educação internacional K-12



### **Escola**

Mais concorrência cria a necessidade de adaptar currículos e diferenciar ofertas, por exemplo, extracurriculares e infraestrutura



### **Comunidade de investidores**

Surgem novas oportunidades de M&A e investimento *greenfield* na Grande Lisboa





# Uma breve introdução a educação K-12 em Portugal



Neste estudo, segmentamos as escolas da Grande Lisboa em quatro categorias.

As escolas públicas representaram mais de 80% dos alunos matriculados na educação K-12 no ano letivo 2020-21, é gratuito<sup>1</sup> e é visto como uma alternativa às escolas privadas.

Entre as escolas privadas, existem três tipos de estabelecimentos que diferem em termos de currículo, idioma de ensino, propinas e público-alvo.

Este artigo concentra-se em escolas particulares internacionais e bilingues. Estas geralmente visam não apenas estudantes locais, mas também internacionais, oferecendo currículos internacionais (muitas vezes ligados ao currículo nacional) e cobram propinas mais altas. Dentro desse nicho de mercado, este relatório analisa as escolas *premium*, segmentadas com base na mensalidade cobrada.

No ano letivo 2020-21, existiam na Grande Lisboa quinze escolas privadas *premium* de currículo internacional e bilingue, que estão analisadas em detalhe ao longo deste artigo.

## PRIVADA Internacional

---

Escolas cujo a língua inglesa é a língua de instrução e conta com professores especializados internacionais. Os alunos que frequentam este tipo de ensino têm *curriculum* internacional<sup>2</sup>. Entre todas as categorias de escolas, em média, apresentam o range mais caro de mensalidade.

## PRIVADA Bilíngue

---

Escolas que permitem a escolha de *curriculum* português ou internacional e atendem principalmente a pais portugueses ou expatriados com proficiência em português.

## PRIVADA Local Portuguesa

---

Escolas de *curriculum* português cuja propriedade e gestão são da responsabilidade de entidades não governamentais. Entre todas as categorias da escolas, em média, apresentam o range mais barato de mensalidade.

## PÚBLICA Local Portuguesa

---


Escolas de *curriculum* português, gratuita, cuja propriedade e gestão são da responsabilidade do Estado.

<sup>1</sup> A propina é gratuita; os alunos podem ser obrigados a pagar por outras comodidades, no entanto. Fontes: DGEEC

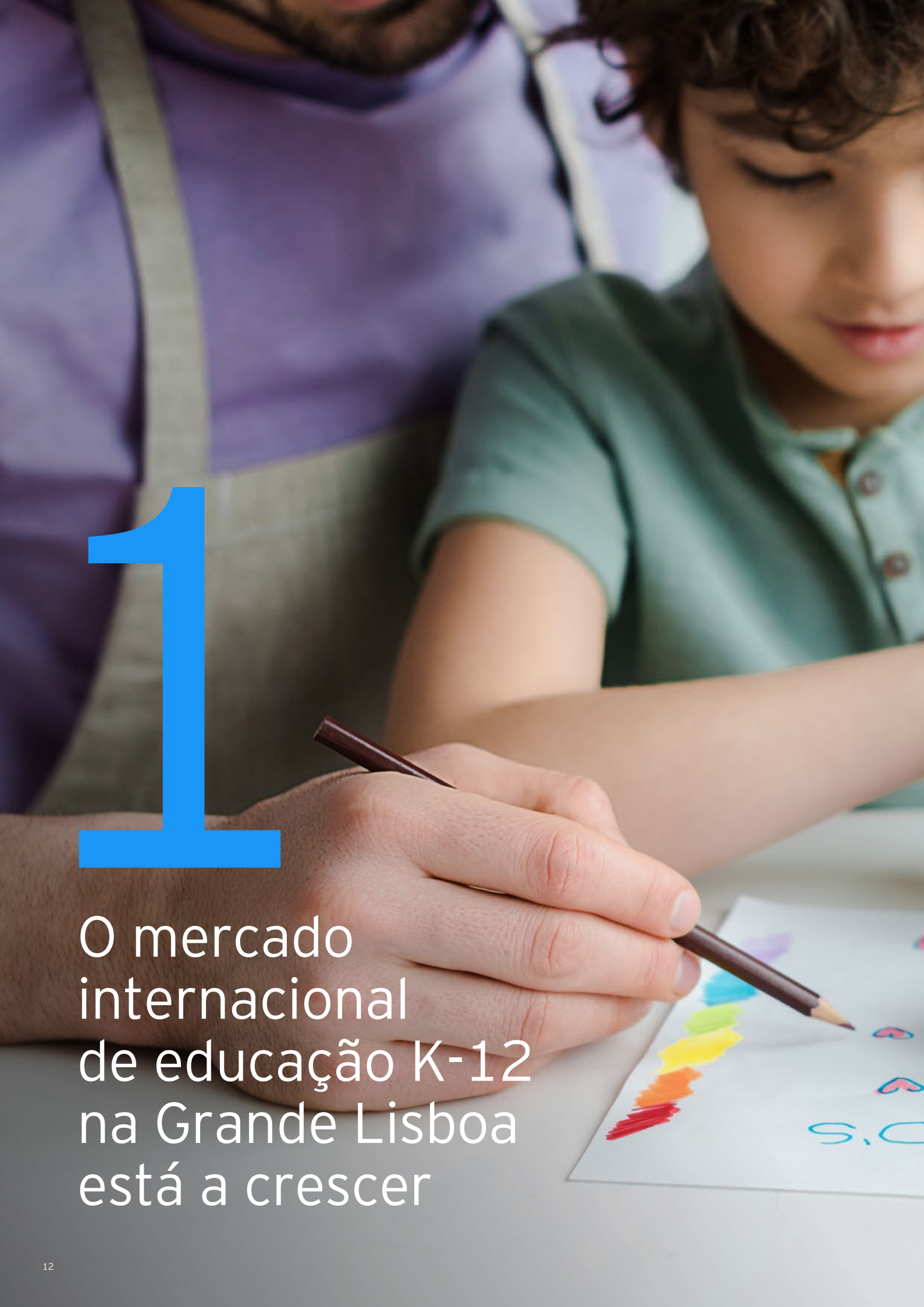
<sup>2</sup> IB, British, American, entre outras.







Escolas  
*Premium*  
privadas  
internacionais  
e bilingues  
na grande  
Lisboa



# 1

O mercado internacional de educação K-12 na Grande Lisboa está a crescer



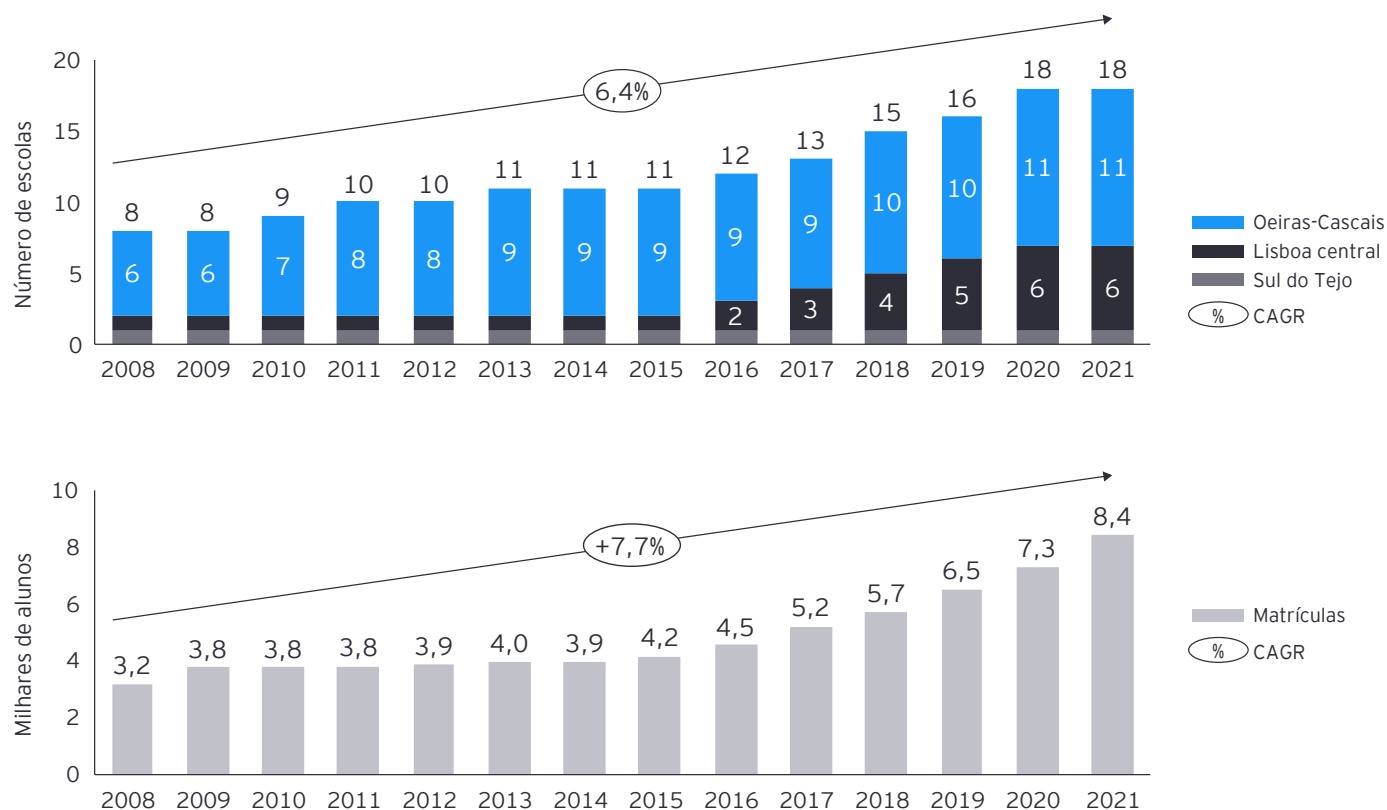
**Novas escolas estão a abrir e grandes grupos internacionais de educação estão a entrar no mercado.**

Desde 2008, várias escolas privadas internacionais premium começaram a operar na Grande Lisboa. Nos últimos três anos abriram três escolas - The British School of Lisbon em 2019, Tasis Portugal International School e United Lisbon International School em 2020, sinalizando um ritmo crescente de crescimento.

Tradicionalmente, a maioria das escolas concentrava-se na região de Oeiras-Cascais. A nova onda de escolas internacionais está a estabelecer operações no centro de Lisboa, em um esforço para capturar novas oportunidades de crescimento.

A atratividade do mercado também é evidenciada pela vinda de grandes grupos internacionais de educação para a Grande Lisboa. Em 2020, a Globeducate adquiriu a Escola Preparatória Internacional; e o Inspired Education Group adquiriu a PaRK International School em 2018 e a St. Peter's School em 2019.

Número de escolas e matrículas em escolas privadas internacionais e bilingues premium na Grande Lisboa (2008-21)





Mas a capacidade  
ainda é fator  
limitante, com  
espaço para  
mais crescimento



**As escolas *premium* privadas internacionais e bilingues na Grande Lisboa têm taxas médias de ocupação altas, cerca de 84%<sup>1</sup>.**

A procura de uma educação internacional K-12 na Grande Lisboa apresenta um forte impulso de crescimento acionado pelo aumento da população estrangeira e pela melhoria da disponibilidade financeira. Além disso, é um desafio garantir um lugar em escolas privadas internacionais e bilingues *premium* na Grande Lisboa. Mais de metade das escolas têm lista de espera e cerca de um terço das crianças não é aceite na primeira opção escolar<sup>2</sup>.

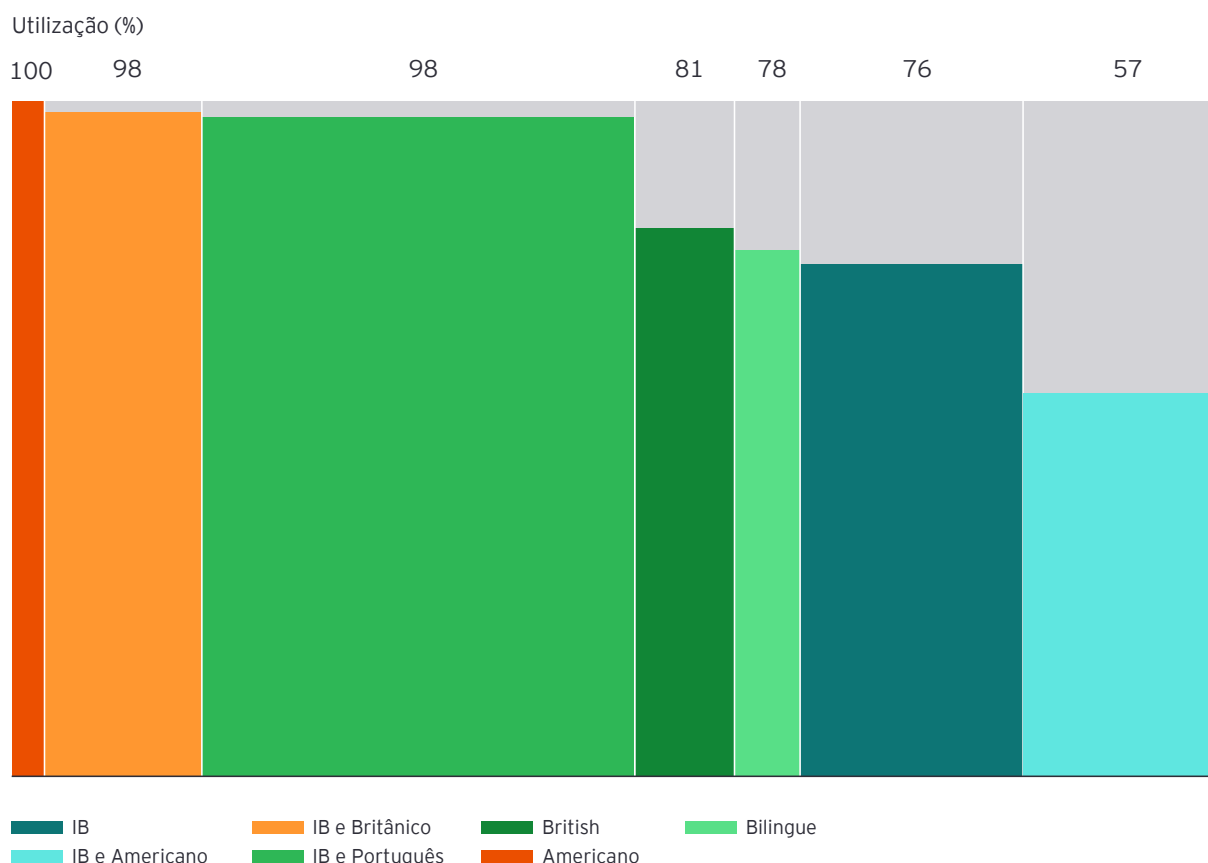
Como resultado, as novas escolas que entram no mercado estão preenchendo a sua capacidade rapidamente. Algumas escolas duplicaram as matrículas durante o ano letivo de 2020-21 e estão atualmente a operar em máxima capacidade.

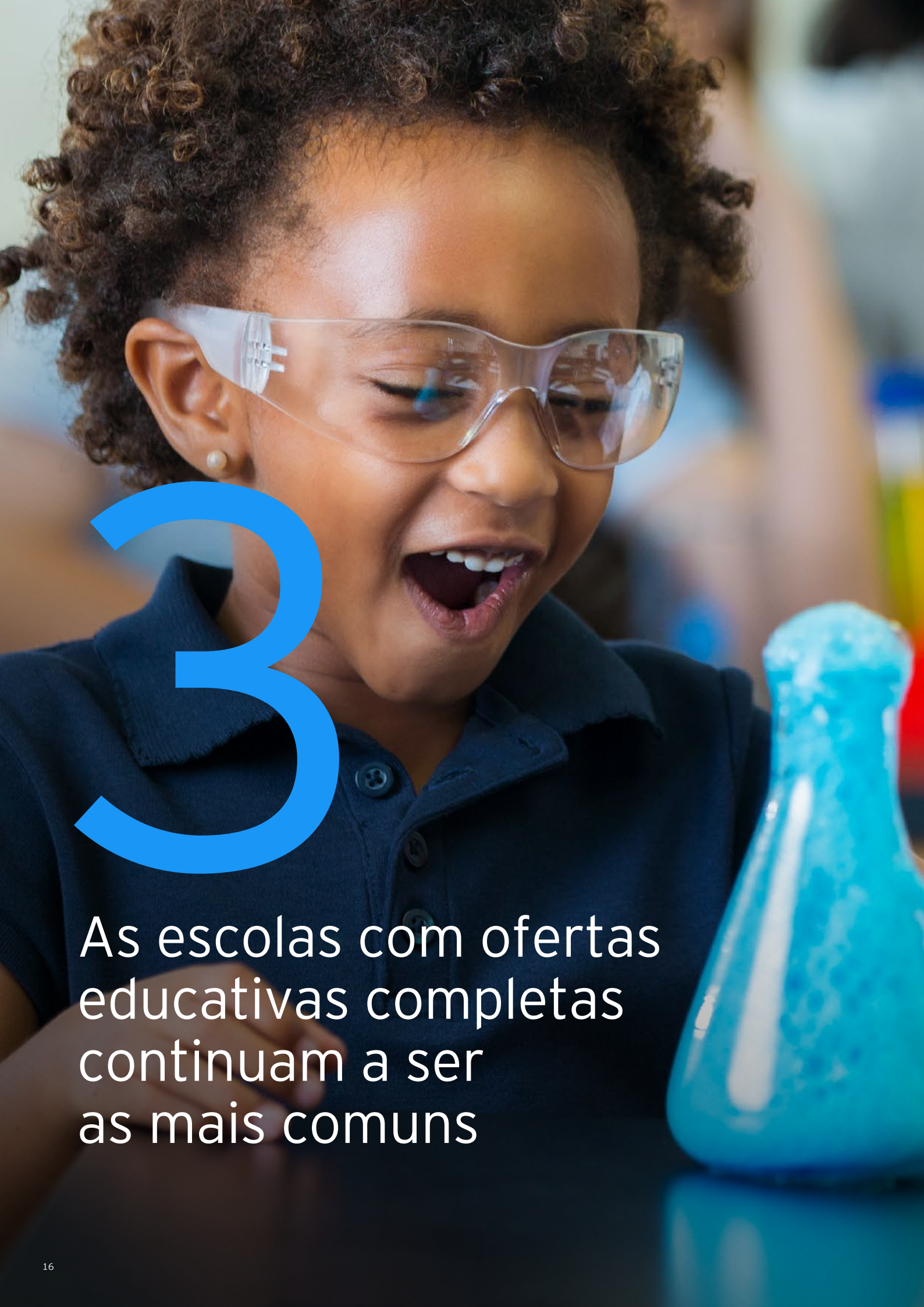
Adições à capacidade do mercado no curto prazo já foram anunciadas por instituições estabelecidas e novos para responder à demanda latente e crescente. Por exemplo, o Artemis Education Group anunciou o lançamento da Lisboa International School em 2023.

<sup>1</sup> Utilização da capacidade média estimada no ano letivo 2020-21, com base na discussão com os participantes de mercado.

<sup>2</sup> Com base em discussões com participantes do mercado.

**Matrículas e utilização da capacidade em escolas privadas internacionais e bilingues *premium* na Grande Lisboa, por currículo (2020-21)**





3

As escolas com ofertas  
educativas completas  
continuam a ser  
as mais comuns



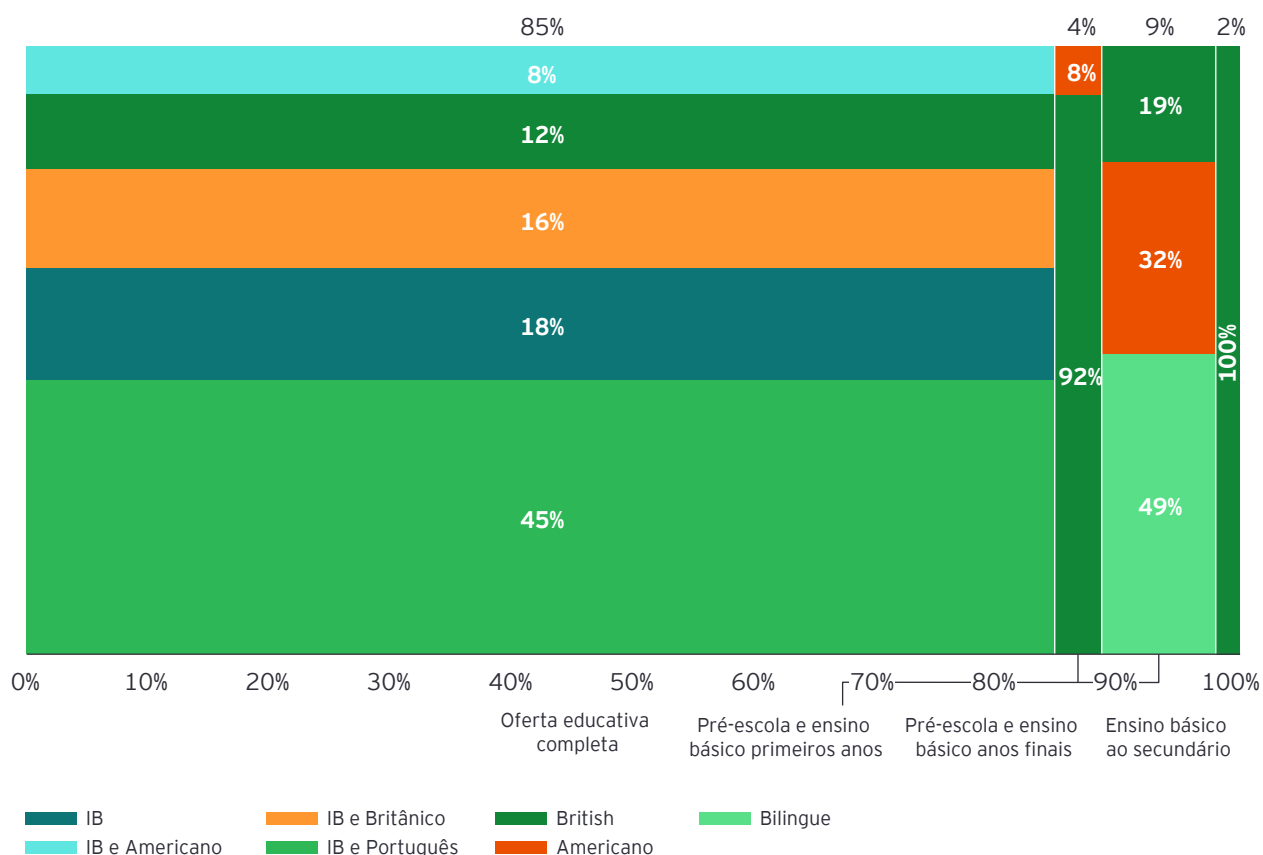
**A oferta de educação K-12 internacional e bilingue na Grande Lisboa é maioritariamente com oferta educativa completa. O currículo do IB é o mais popular.**

Das cerca de dez mil vagas em escolas privadas internacionais e bilingues *premium* da Grande Lisboa, 85% são em escolas com oferta educativa completa (ou seja, escolas que contêm alunos ao longo de várias fases da sua educação, geralmente ao longo da infância e adolescência).

Embora várias escolas ofereçam vários currículos, o IB é o currículo mais comum em termos de capacidade escolar e matrículas. As escolas IB representam cerca de 80% da capacidade do mercado da Grande Lisboa.

Essas escolas tendem a cobrar mensalidades mais altas e, portanto, obtêm uma percentagem mais alta de receita. O mercado foi avaliado em 72 milhões de euros em 2019, e as escolas IB representaram aproximadamente 88% das receitas do mercado.

Matrículas em escolas privadas *premium* internacionais e bilingues da Grande Lisboa, por currículo e oferta escolar (2020-21) (Número de alunos)



Consulte a página 23 para obter uma nota detalhada sobre a metodologia.  
Fontes: DGEEC; Discussão com participantes de mercado

A photograph of three students in blue uniforms leaning over a wooden table. They are looking at a LEGO Technic robot with a small screen on top. The student on the right is pointing at the robot. The student in the middle is looking at the robot with a focused expression. The student on the left is also looking at the robot. The background is a bright, indoor setting with a window.

# 4

Um terço dos alunos  
estão matriculados  
em escolas  
do segmento  
de preço elevado



**Os investimentos mais recentes em Portugal focam-se em escolas premium altamente diferenciadas.**

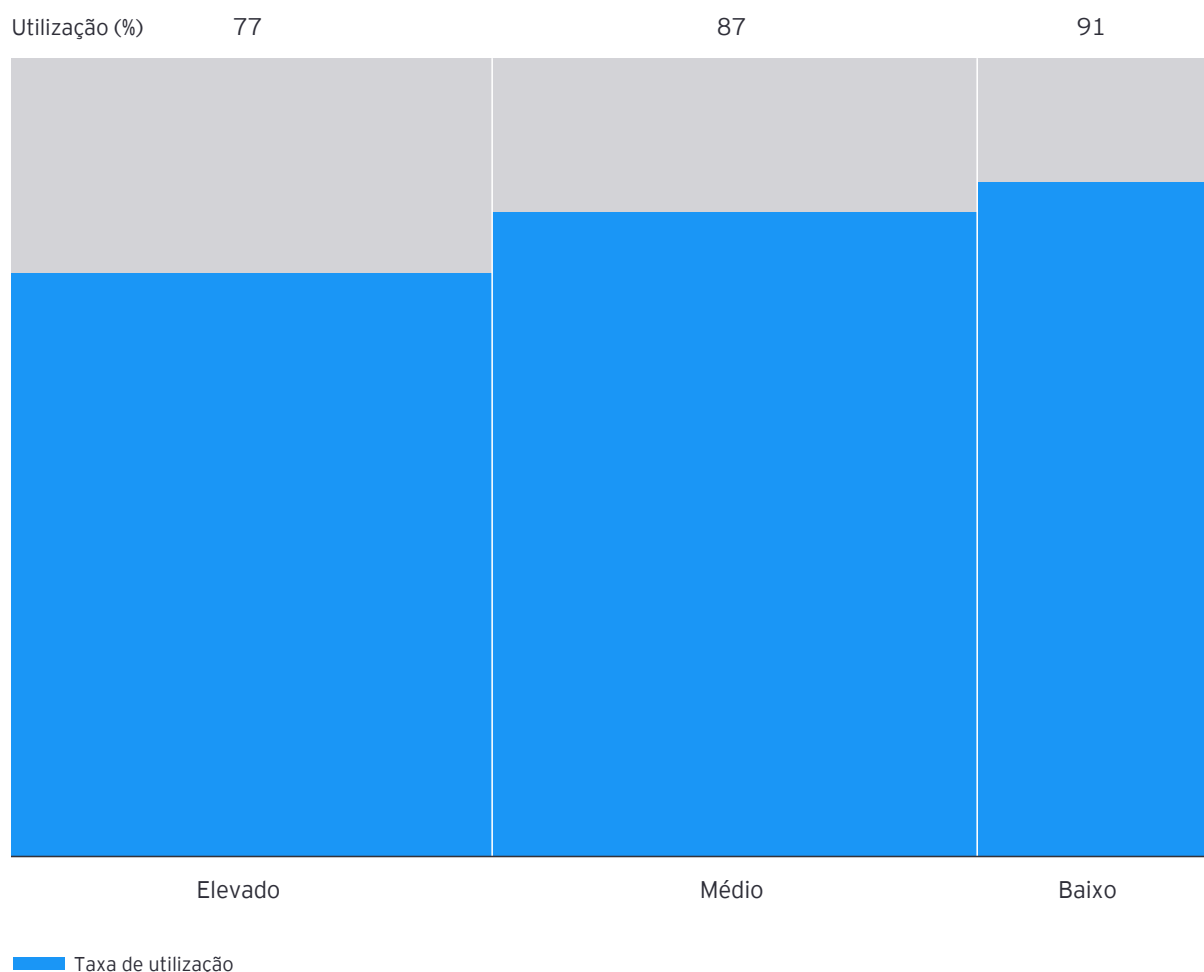
O segmento de preço elevado é composto por dois tipos de escolas:

- ▶ As escolas recém-chegadas tendem a posicionar-se no segmento de preço elevado, geralmente capitalizando em infraestruturas moderna e instalações STEAM de última geração.

- ▶ Enquanto isso, as escolas com legado e de renome podem cobrar propinas mais altas devido à alta procura e reputação impecável, apesar da abertura de novas escolas e do aumento da oferta.

Cerca de 37% dos alunos estão matriculados em escolas desse segmento. A utilização da capacidade é em média de 77%, significativamente impactada por algumas escolas novas com capacidade extra no ano letivo 2020-21.

**Matrículas e utilização da capacidade em escolas privadas internacionais e bilingues premium da Grande Lisboa, por segmento de preços (2020-21)**





5

Os expatriados  
são uma parcela  
relevante do corpo  
estudantil



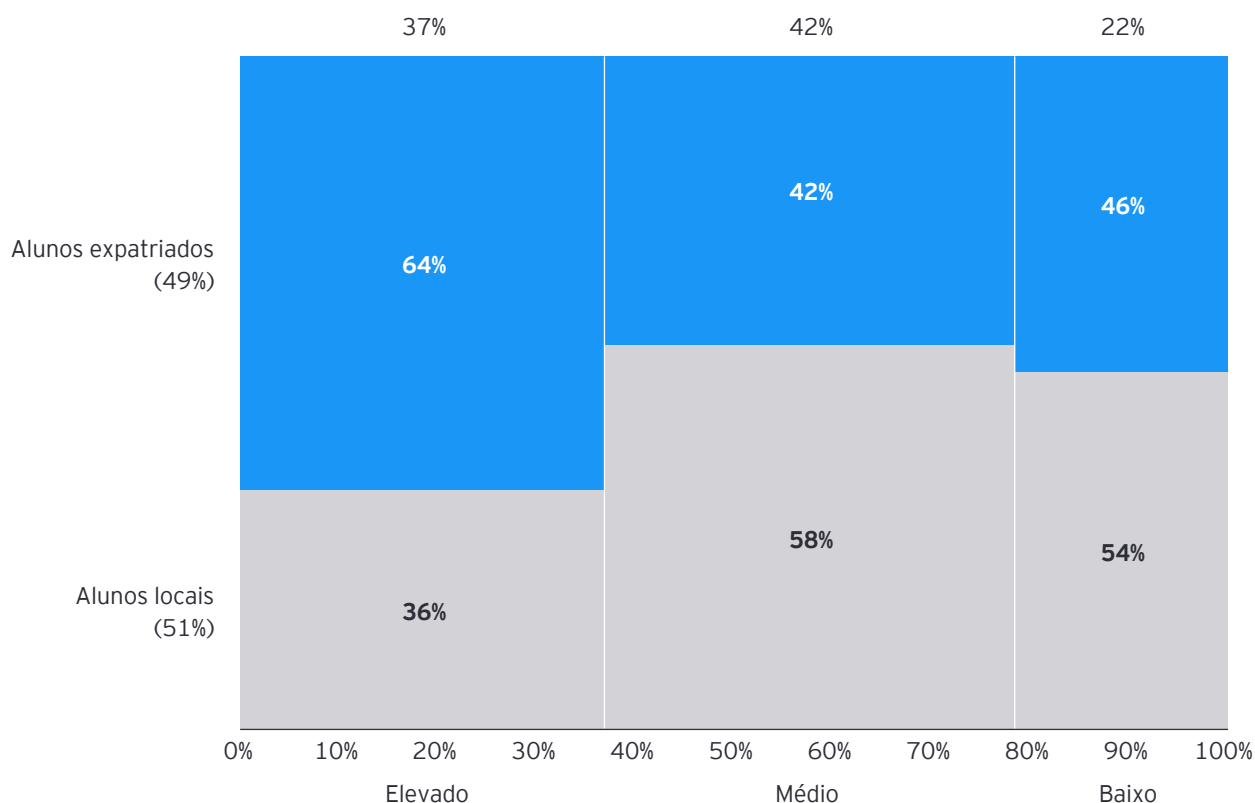
**Aproximadamente metade dos alunos são expatriados. A penetração de expatriados é maior nas escolas com propinas elevadas.**

As escolas de currículo internacional e bilíngue visam um corpo estudantil internacional, criando uma oferta educacional adaptada às suas necessidades. Eles fornecem padrões semelhantes de escolaridade em todo o mundo, proporcionando uma transição fácil entre as escolas e, muitas vezes, fornecendo credenciamento internacionalmente aceito, como o IB<sup>1</sup>.

A penetração de expatriados é maior nas escolas com mensalidades mais altas. Entre outros fatores, esse resultado reflete a estratégia focada em estudantes internacionais das novas escolas que tendem a se posicionar no segmento de preço elevado.

<sup>1</sup> International Baccalaureate

Matrículas em escolas privadas internacionais e bilingues *premium* na Grande Lisboa, por tipo de aluno e segmento de preço (2020-21) (Percentual e número de alunos)



# Ponto de vista da EY-Parthenon



**Miguel Cardoso Pinto**  
Líder da EY-Parthenon Portugal

---

**Sara Lourosa**  
EY-Parthenon  
Strategy Principal

**Luis Morollo**  
EY-Parthenon  
Strategy Manager

De acordo com o Fórum Económico Mundial, uma confluência de tecnologia, globalização e mudanças demográficas mudará o panorama de empregos e competências. Num contexto tão dinâmico, a procura por competências do século XXI, currículos mais flexíveis e exposição global está a levar a um aumento de estudantes transnacionais e consumidores no setor da educação ainda mais sofisticados.

Ao mesmo tempo, as escolas têm cada vez mais acesso a novas tecnologias educacionais que podem ajudá-las a moldar melhor sua oferta para satisfazer essas necessidades. Pedagogias de ensino inovadoras e experienciais, como aprendizagem baseada em jogos, simulações, projetos ao vivo, crachás digitais, estágios virtuais, avaliação contínua entre outros, começaram a ganhar tração para expor os alunos a cenários em tempo real e equipá-los com as competências do futuro.

Para criar uma proposta de valor sólida e uma estratégia diferenciadora, as escolas precisam de ter uma visão clara das suas competências atuais e fragilidades a serem desenvolvidas. Poucos setores sofreram uma transformação tão profunda. Setor pioneiro, que forma as nossas sociedades, vê-se também ele impactado pela grande velocidade de transformação dos nossos dias. Cada um que opera neste setor, por maior que seja o seu legado ou tradição, terá de assumir os desafios de negócio que irão surgir, incorporando a Inovação e a novas competências que moldarão as sociedades de amanhã.



# Nota metodológica

As análises apresentadas neste artigo dizem respeito a escolas privadas internacionais e bilingues *premium* da Grande Lisboa.

- ▶ Escolas internacionais e bilingues foram filtradas com base no currículo. As escolas consideradas na amostra oferecem o IB, britânico, americano ou uma combinação destes currículos e/ou o currículo nacional português, e/ou oferecem ensino bilingue.
- ▶ As escolas *premium* foram filtradas com base nas mensalidades cobradas, como um proxy quantificável para o status ou a percepção *premium* de uma escola. Apenas foram consideradas as escolas com propina máxima superior a 10 mil euros.

Além disso, as escolas foram segmentadas por currículo e segmento de preço:

- ▶ Os segmentos de preços foram delimitados com base nas mensalidades anuais do 11º ano. As escolas que não oferecem ensino do 11º ano foram alocadas em segmentos com base no posicionamento de preços em relação a outras escolas em estados iniciais de ensino.

As análises basearam-se em informação publicamente disponível, nomeadamente estatísticas compiladas pela DGEEC, e discussões com participantes do mercado, referentes ao ano letivo 2020-21, salvo indicação em contrário.

### Sobre a EY

A EY tem como propósito construir um mundo melhor de negócios, ajudando a criar valor a longo prazo para os seus clientes, colaboradores e a sociedade, bem como a gerar confiança nos mercados. Dotados de informação e de tecnologia, várias equipas da EY, em mais de 150 países, asseguram confiança através da auditoria e ajudam os seus clientes a crescer, transformar e operar. Através de serviços de auditoria, consultoria, fiscalidade, transações, estratégia e serviços jurídicos, as equipas da EY pretendem colocar melhores perguntas para encontrar novas respostas para as complexas questões que o nosso mundo enfrenta hoje.

EY refere-se à organização global, e pode referir-se a uma ou mais firmas-membro da Ernst & Young Global Limited, cada uma das quais uma entidade juridicamente distinta. A Ernst & Young Global Limited, firma sediada no Reino Unido, limitada por garantia, não presta serviços a clientes. Informações sobre como a EY recolhe e utiliza dados pessoais e uma descrição dos direitos que os titulares dos dados têm ao abrigo da legislação de proteção de dados estão disponíveis em [ey.com/pt\\_pt/legal-and-privacy](https://ey.com/pt_pt/legal-and-privacy). As firmas-membro da EY não prestam serviços jurídicos quando tal seja vedado pela legislação local.

Para mais informação sobre a nossa organização, por favor visite [ey.com](https://ey.com).

### Sobre a EY-Parthenon

As equipas da EY-Parthenon trabalham com os clientes para superar a complexidade, ajudando-os a repensar os seus ecossistemas, a reformular os seus portefólios e a reinventarem-se para um futuro melhor. Com conectividade e escala a nível global, as equipas da EY-Parthenon concentram-se na Estratégia Realizada - ajudando os CEOs a conceber e estruturar estratégias para melhor gerir os desafios, ao mesmo tempo que maximizam as oportunidades enquanto procuram formas de transformar os seus negócios. Da ideia à implementação, as equipas da EY-Parthenon ajudam as organizações a construir um mundo de negócios melhor, fomentando o valor a longo prazo.

EY-Parthenon é uma marca sob a qual várias firmas-membro da EY em todo o mundo prestam serviços de consultoria estratégica.

Para mais informações, por favor visite [https://www.ey.com/pt\\_pt/strategy](https://www.ey.com/pt_pt/strategy).

© 2022 Ernst & Young, S.A.  
Todos os direitos reservados.

Este material foi preparado para fins meramente informativos e não se destina a ser considerado como aconselhamento contabilístico, fiscal, ou outro aconselhamento profissional. Por favor consulte-nos para aconselhamento específico.

[ey.com](https://ey.com)

## Quer saber mais?

Os profissionais da EY-Parthenon têm o prazer de fornecer mais informações sobre a nossa experiência em cada uma dessas áreas e anseiam por apoiar as equipas de gestão e investidores na abordagem de seus desafios e oportunidades mais estratégicos.



**Miguel Cardoso Pinto**

Líder da EY-Parthenon Portugal  
[miguel.cardoso.pinto@parthenon.ey.com](mailto:miguel.cardoso.pinto@parthenon.ey.com)