

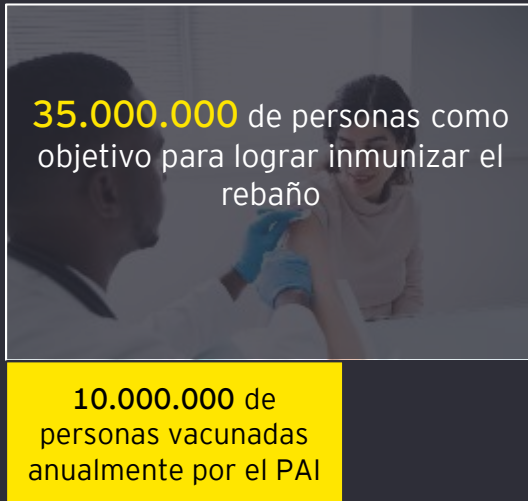
# La vacunación, el gran reto del 2021



# El reto en cifras...

## Lograr la inmunización de la población objetivo frente al covid-19 presenta grandes retos:

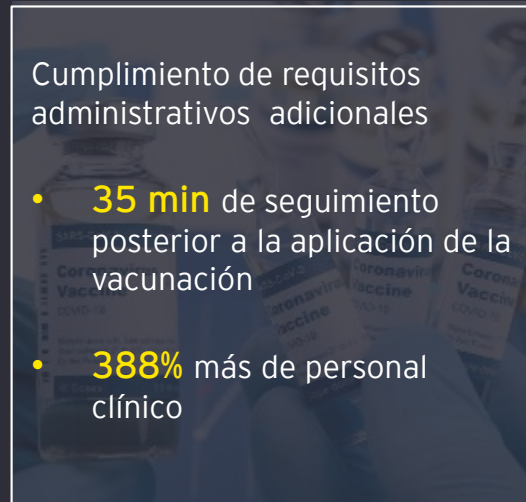
*Población objetivo de la vacunación contra el Covid frente a personas vacunadas anualmente en programas de inmunización*



<https://id.presidencia.gov.co/Paginas/prensa/2020/Colombia-tiene-capacidad-y-experiencia-para-una-eventual-vacunacion-masiva-MinSalud-200805.aspx>

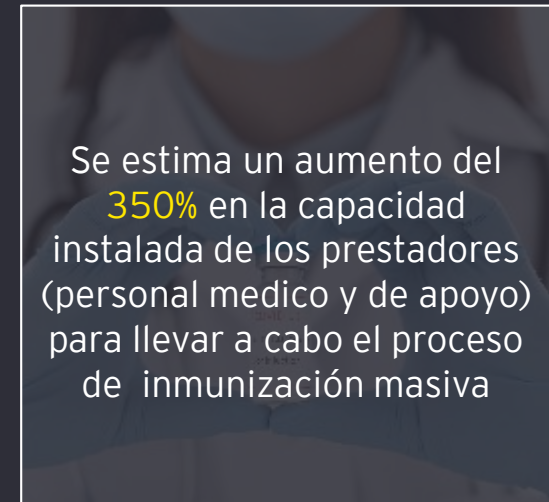
**Reto:** Continuar con el proceso de vacunación normal alcanzando 10 millones de personas y sumar los 35 millones que se requieren para inmunizar el rebaño y lograr la inmunidad colectiva.

*Dosis necesarias para lograr la inmunidad frente al Covid-19*



**Reto:** Balance entre personal administrativo ,medico y capacidad instalada. Se requiere velocidad pero al mismo tiempo control y supervisión.

*Necesidades asociadas a capacidad instalada actual*



# Lecciones aprendidas de otros países que ya han iniciado la vacunación...

**THE WALL STREET JOURNAL**  
 Las vacunas Covid-19 de Israel brindan lecciones para EE. UU.

**BID** Mejorando vidas  
 4. Una ruta  
 La clave para el éxito de la vacunación es un plan claro y una ejecución rigurosa. El plan debe incluir un sistema de distribución eficiente y un personal capacitado para administrar las vacunas.

**Practical lessons learned from administering COVID vaccine in a small office setting**  
 12. Expect to be working twice as hard in 3-4 weeks. If your office vaccinates 200 people, you'll have everyone return in 3-4 weeks. As more sites open up, you will also have a new group coming in for their first vaccine. While we want to get vaccine to people as soon as possible, in 3-4 weeks, you may be vaccinating twice as many people. Be prepared to allocate twice as much time or twice as many people.

Practical lessons learned from administering COVID vaccine in a small office setting  
 12. Expect to be working twice as hard in 3-4 weeks. If your office vaccinates 200 people, you'll have everyone return in 3-4 weeks. As more sites open up, you will also have a new group coming in for their first vaccine. While we want to get vaccine to people as soon as possible, in 3-4 weeks, you may be vaccinating twice as many people. Be prepared to allocate twice as much time or twice as many people.

**The Washington Post**  
 Fixing the vaccine distribution system in United States must be top priority, experts say

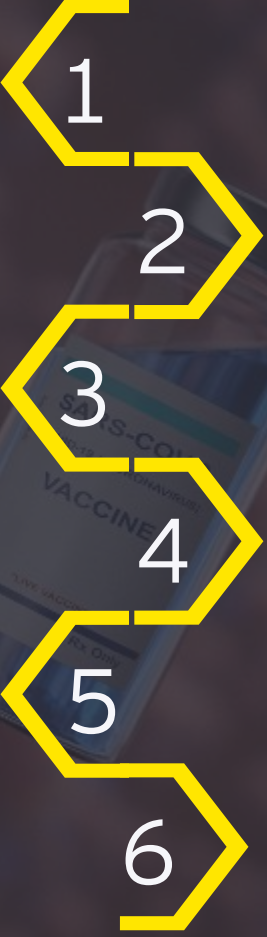
**Streamline vacciones administration across sites.**  
 Deploying vaccines at larger, streamlined vaccination sites can be more efficient and improve patient safety, labor utilization, and speed of vaccination.

**Build redundancy into distribution.**  
 For example, in warehouses fitted with ultracold freezers, dry ice could be made available in case of power loss or machine malfunctions.

**Establish means of demonstrating immunity.**  
 Commissionsystems to track and verify that vaccine recipients have demonstrated immunity. This would build **popular confidence in immunity** by fostering a **single national view** of the current level of population immunity.



Esquema flexible con foco en aprovechamiento de vacunas - para evitar perdidas de dosis los hospitales decidieron aplicar vacunas a ciudadanos no priorizados.



La mayoría de las vacunas requiere una segunda dosis en la cuarta semana después de la aplicación de la primera dosis, por eso se debe contemplar un aumento de en la carga de trabajo para el personal en el segundo mes del plan de vacunación.

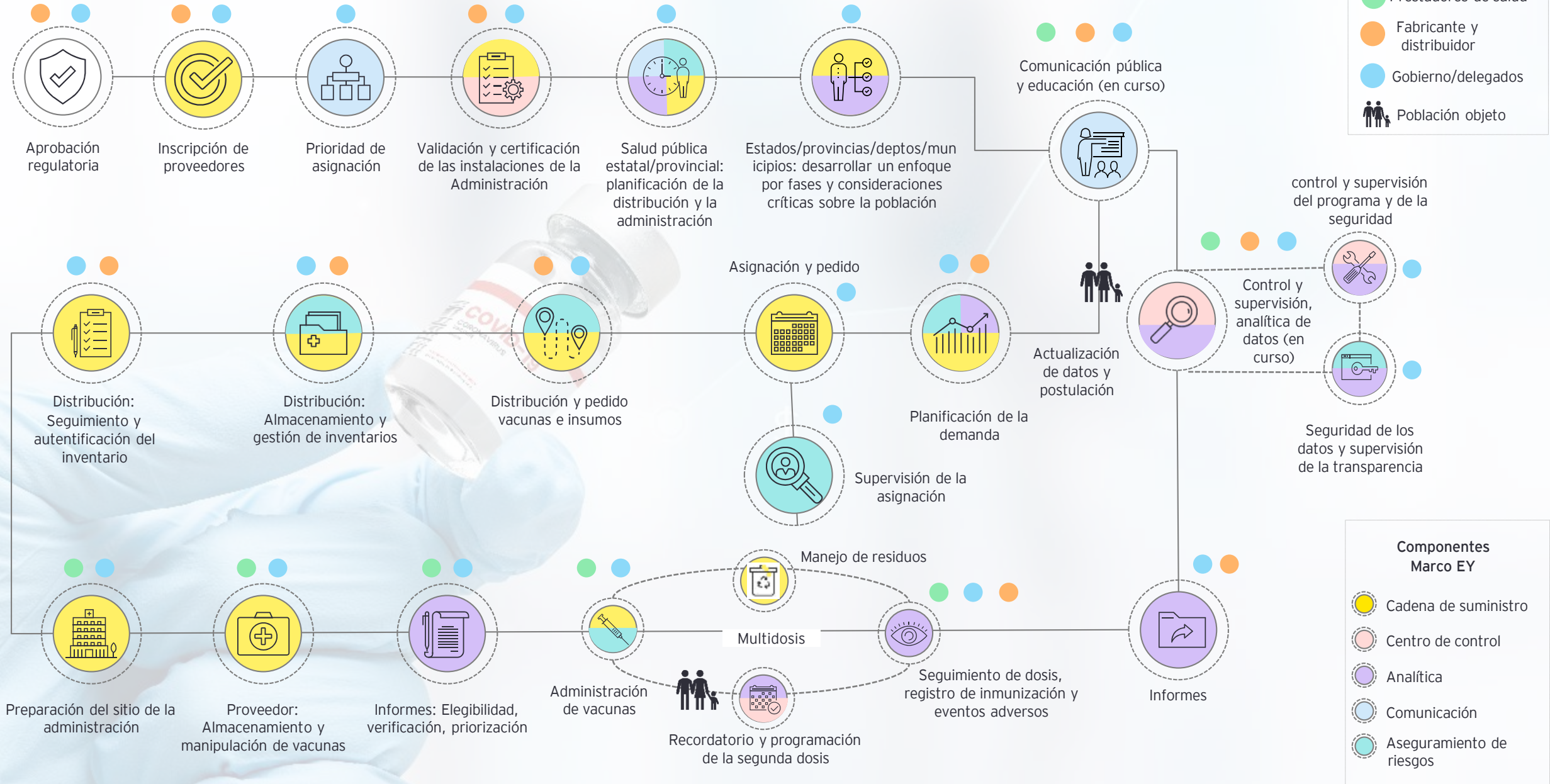
Ruptura de cadena de frío, falta de personal capacitado, interrupciones en el calendario de vacunación y fallas en la comunicación con los beneficiarios.

Muchos expertos médicos advierten que la distribución no debe desviarse desviando las asignaciones de segunda dosis a los pacientes que esperan su primera dosis.

En California, el congelador de un hospital se averió, lo que obligó a los trabajadores a correr contra el tiempo para hacer uso de las 600 dosis que tenían, sin un plan de respaldo real.

En Wisconsin, un centro médico no pudo establecer planes claros para las vacunas, ya que ni siquiera averiguó qué tipo de vacuna estaba recibiendo y cuántas dosis recibiría hasta el día en que llegó el envío.

# Journey de Ciclo de Vacunación



# Hemos definido 28 procesos del ciclo de vida del programa de vacunación, para los actores relevantes del programa



## Administradores del estado

- A1 - Comunicaciones - (Técnica y Operativo)
- A2 - Asignación de vacunas
- A3- Informes y análisis
- A4 - Definir las normas de elegibilidad de los pacientes
- A5 - Soporte de incorporación de proveedores
- A6 - Manejo de reacciones adversas
- A7 - Centros de contacto para receptores y proveedores
- A8 - Monitoreo de la cadena de suministro y mitigación de riesgos
- A9 - Fraude y abuso
- A10 - Privacidad y Seguridad

## Prestador (IPS, centros, clínicas)

- P1 - Registro de proveedores
- P2 - Pedido de vacunas y equipamiento de protección personal
- P3- Recepción de vacunas y gestión de inventario
- P4 - Almacenamiento y manipulación de vacunas
- P5 - Residuos /logística inversa
- P6 - Gestión de horarios (destinatarios, enfermeras, médicos)
- P7 - Administración de la vacuna
- A8 - Reembolso del seguro
- A9 - Cumplimiento de informes

## Residente/ Destinatarios

- R1 - Aprenda sobre la vacuna
- R2 - Registro
- R3- Completar las preguntas de elegibilidad
- R4 - Programar y reprogramar citas
- R5 - Recibir recordatorios y confirmar citas
- R6 - Recibir la primera dosis
- R7 - Recibir la segunda dosis
- R8 - Informar sobre la calidad de la atención y las reacciones adversas
- R9 - Proporcionar evidencia de vacunación

# FRAMEWORK EY PROGRAMA DE VACUNACIÓN

PREPARACION



EJECUCION



MONITOREO



## COMUNICACIONES DE LA VACUNA



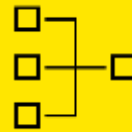
Enfocado en las comunicaciones y la participación de la población en relación con la educación sobre vacunas, superando las dudas sobre las vacunas y comunicando los procesos y recursos de vacunación.

## CADENA DE SUMINISTRO Y MANEJO DEL INVENTARIO



*Supply Chain Management* consiste en un centro de comando integrado para centralizar el seguimiento de vacunas y suministros auxiliares en los nodos de la cadena de suministro, con monitoreo de riesgos y señales de alerta.

## TECNOLOGIA, DATOS Y ANALITICA



Proporciona un panel centralizado y recursos de información para evaluar la asignación, la previsión de la demanda, la opinión pública, el equilibrio entre la oferta y la demanda, la eficiencia del proceso y las señales de seguridad. Además, proporciona supervisión en todo el proceso de vacunación para garantizar la equidad, la calidad y la transparencia.

## ASEGURAMIENTO DE RIESGOS



El conjunto de ofertas proporciona a los estados la supervisión necesaria de los elementos clave del programa, brindando información sobre áreas de alto riesgo, alerta cuando surgen problemas y seguimiento y controles para brindar transparencia a los reguladores y al público.

## CENTRO DE COMANDO



Brinda visibilidad de extremo a extremo y organiza todos los flujos de trabajo, monitorea el progreso, los problemas, anticipa los cuellos de botella y facilita la toma de decisiones y la dirección rápida y basada en hechos.

# Establecer un plan de educación y comunicación sólido es fundamental para el éxito de la estrategia de vacunación

## Enfoque EY:

*Informar, involucrar, empoderar, conectar*



## Etapas comunicación

Establecer objetivos y principios guía

Considerar Audiencias y Grupos de Interés

Aprovechar y desarrollar varios canales de comunicación

Adecuar los mensajes a cada grupo

Desarrollar y ejecutar el plan de comunicación

Protocolos de comunicación y medición

Enfoque agile

## Elementos Clave

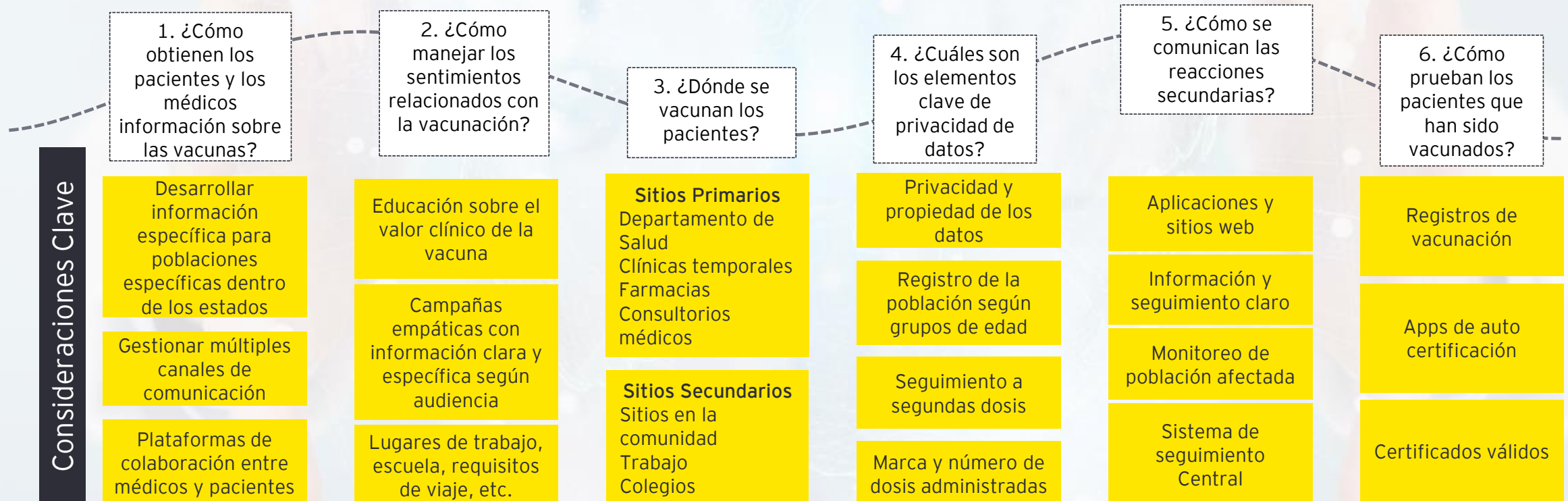
1. Desarrollar un plan de **comunicación integrado y medible**
2. Desarrollar una **comprensión** de las **percepciones, actitudes, preocupaciones, creencias y preferencias** de los grupos de interés (*personas*)
3. **Identificar momentos de verdad** para grupos de interés
4. **Personalizar** la comunicación a través de conocer y entender los distintos segmentos de la población y grupos de interés
5. **Educar y ser inclusivo y transparente**
6. **Incentivar y abordar obstáculos**
7. Enfocar esfuerzos en **maximizar cobertura minimizar inequidad o desigualdad** de ciertos sectores de la población
8. Usar **canales diversos** con **mensajes alineados y congruentes**; **monitorear las redes sociales**
9. Fomentar la **participación comunitaria**
10. **Identificar, monitorear y dar recomendaciones** para abordar **proactivamente las preguntas y preocupaciones del público** para reforzar la confianza y eliminar la desinformación

# El gobierno, fabricantes y proveedores de vacunas deberán proporcionar una comunicación y educación significativa al paciente relacionada con la seguridad, el acceso y el seguimiento de las vacunas

## Grupos de Interés

- Sector Gobierno (federal, estatal, municipal)
- Sector Salud (público, privado, aseguradoras, etc.)
- Iniciativa Privada
- Ciudadanos
- Medios (tradicionales y digitales)
- Academia y comunidad científica
- Empresas productoras de las vacunas e insumos clave
- Distribuidores
- Proveedores

## Ej. Temas específicos del Programa de Vacunación





# EY Supply chain reinvention framework

- ▶ Visibilidad en tiempo real end to end
- ▶ Monitoreo continuo y respuesta ágil a eventos
- ▶ Seguridad de los datos y comunicaciones

- ▶ Tipo de red: SIN RIESGOS
- ▶ Alianzas
- ▶ Capacidades de almacenamiento, transporte y stocks
- ▶ Redundancias / Seguridad / Máxima centralización
- ▶ Puntos de administración de vacunas y stocks
- ▶ Estrategia de redistribución de stocks

- ▶ Sincronización pull-push
- ▶ Visibilidad de la demanda
- ▶ Planeación integrada con restricciones de recursos
- ▶ Confiabilidad del suministro de insumos (vacunas, hielo seco y otros) / Diversidad de proveedores
- ▶ Planeación y seguridad del transporte
- ▶ Asignación y control de segundas dosis / tipo de vacuna
- ▶ Trazabilidad de los stocks / lotes

- ▶ Logística inversa / desechos
- ▶ Monitoreo / seguimiento de vacunados

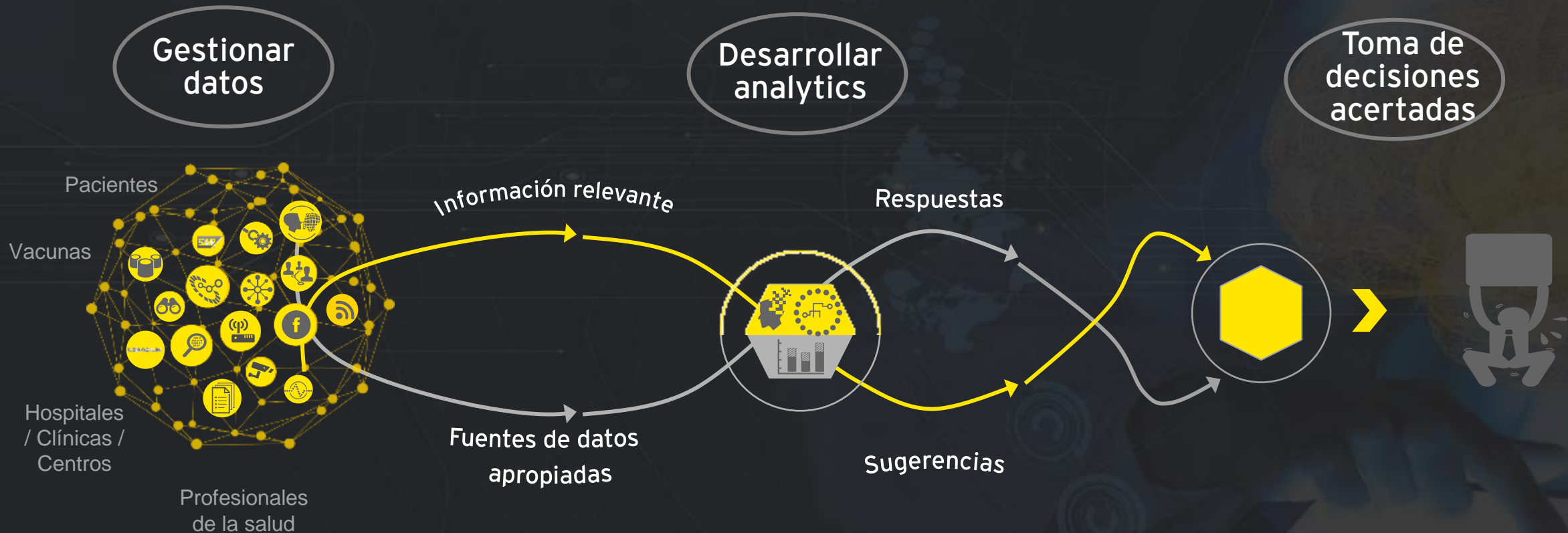
- ▶ Logística de redistribución / ajuste a errores / No shows

0	Inteligencia	End-to-end (E2E) supply chain visibility and insights			
1	Arquitectura	Supply chain strategy and segmentation			
		Integrated supply chain operating model		Supply chain network and trade flow optimization	
2	Excelencia operativa	Supply chain planning and synchronization			
		Smart product and portfolio management	Procurement	Manufacturing	Logistics and fulfillment
		Smart services and aftermarket			
3	Resiliencia y Sostenibilidad	Extended supply chain risk intelligence, optimization, and sustainability			

# Analítica durante el Programa de Vacunación

Para obtener mejores decisiones, lo primero que se debe hacer son las preguntas adecuadas en cada momento y luego buscar respuestas en los datos.

Por lo tanto, nuestro trabajo se mueve de izquierda a derecha, pero nuestro pensamiento debe moverse de derecha a izquierda.



El adecuado uso de un sistema de información y la correcta captura y uso de los datos dentro del programa de vacunación es fundamental para su correcto funcionamiento así como para la identificación a tiempo de situaciones que garanticen el éxito del mismo

# Riesgo Estratégico "Insuficiencia para alcanzar la inmunidad del rebaño"



# El programa de gestión de la vacunación requiere la disciplina de un centro de mando

El Centro de Comando y Control es el HUB para mantener el control sobre los componentes de **Planificación, Entrega, Gestión, Medición y monitoreo y Controles de Cambio** del programa de vacunación.



El programa de gestión de la vacunación requiere la disciplina de un centro de mando con **información estandarizada** de reporte y de control que permita tener información relevante para toma de decisiones y articulación del plan de vacunación



# FRAMEWORK EY PROGRAMA DE VACUNACIÓN

PREPARACION



EJECUCION



MONITOREO



## COMUNICACIONES DE LA VACUNA



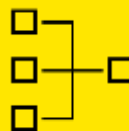
Enfocado en las comunicaciones y la participación de la población en relación con la educación sobre vacunas, superando las dudas sobre las vacunas y comunicando los procesos y recursos de vacunación.

## CADENA DE SUMINISTRO Y MANEJO DEL INVENTARIO



*Supply Chain Management* consiste en un centro de comando integrado para centralizar el seguimiento de vacunas y suministros auxiliares en los nodos de la cadena de suministro, con monitoreo de riesgos y señales de alerta.

## TECNOLOGIA, DATOS Y ANALITICA



Proporciona un panel centralizado y recursos de información para evaluar la asignación, la previsión de la demanda, la opinión pública, el equilibrio entre la oferta y la demanda, la eficiencia del proceso y las señales de seguridad. Además, proporciona supervisión en todo el proceso de vacunación para garantizar la equidad, la calidad y la transparencia.

## ASEGURAMIENTO DE RIESGOS



El conjunto de ofertas proporciona a los estados la supervisión necesaria de los elementos clave del programa, brindando información sobre áreas de alto riesgo, alerta cuando surgen problemas y seguimiento y controles para brindar transparencia a los reguladores y al público.

## CENTRO DE COMANDO



Brinda visibilidad de extremo a extremo y organiza todos los flujos de trabajo, monitorea el progreso, los problemas, anticipa los cuellos de botella y facilita la toma de decisiones y la dirección rápida y basada en hechos.

# Contactos



**Andrés Gavenda**

Strategy and Transactions Deputy / Health,  
Sciences & Wellness Leader, EY Latin  
America North  
[Andres.Gavenda@co.ey.com](mailto:Andres.Gavenda@co.ey.com)



**Juan Olier**

Consulting Partner  
EY Colombia  
[Juan.Olier@co.ey.com](mailto:Juan.Olier@co.ey.com)



**Azucena Rodríguez**

Consulting Manager  
EY Colombia  
[azucena.rodriguez@co.ey.com](mailto:azucena.rodriguez@co.ey.com)



**Carmen Diaz**

Consulting Partner,  
Supply Chain leader, EY Mexico  
[Carmen.Diaz@mx.ey.com](mailto:Carmen.Diaz@mx.ey.com)



**Libardo Bueno**

Government & Public Sector Leader EY Latin  
America North and Consulting Leader EY  
Colombia  
[libardo.bueno@co.ey.com](mailto:libardo.bueno@co.ey.com)



**Carolina González**

People Advisory Services Partner,  
EY Mexico  
[Carolina.GonzalezA@mx.ey.com](mailto:Carolina.GonzalezA@mx.ey.com)



**Nelson Beltrán**

Consulting Partner, EY Colombia  
Data Analytics Leader, EY Latin America North  
[nelson.beltran@co.ey.com](mailto:nelson.beltran@co.ey.com)



**Andrés Gavenda**

*Strategy and Transactions Deputy / Health, Sciences & Wellness Leader, EY Latin America North*



**Centro de Comando Integrado**

*Azucena Rodríguez, Advisory Senior Manager, EY Colombia.*



EY | Assurance | Tax | Transactions | Advisory

## About EY

EY is a global leader in assurance, tax, transaction and advisory services. The insights and quality services we deliver help build trust and confidence in the capital markets and in economies the world over. We develop outstanding leaders who team to deliver on our promises to all of our stakeholders. In so doing, we play a critical role in building a better working world for our people, for our clients and for our communities.

EY refers to the global organization, and may refer to one or more, of the member firms of Ernst & Young Global Limited, each of which is a separate legal entity. Ernst & Young Global Limited, a UK company limited by guarantee, does not provide services to clients. Information about how EY collects and uses personal data and a description of the rights individuals have under data protection legislation are available via [ey.com/privacy](https://ey.com/privacy). For more information about our organization, please visit [ey.com](https://ey.com).

© 2020 EYGM Limited.  
All Rights Reserved.

xxxxx

This material has been prepared for general informational purposes only and is not intended to be relied upon as accounting, tax or other professional advice. Please refer to your advisors for specific advice.

