



¿Cómo se relaciona la inteligencia artificial con asuntos ESG?

Artificial Intelligence ESG Stakes
Resumen España
Noviembre 2023

Introducción

La convergencia entre inteligencia artificial y los criterios de ESG (*Environmental, Social and Governance*) se va a convertir en un avance fundamental para la sostenibilidad en un panorama empresarial que está en constante evolución. Por ello, desde EY hemos elaborado *Artificial Intelligence ESG Stakes* un *discussion paper* para analizar de la relación entre IA y ESG, destacando cómo la IA puede ser aplicada para promover y mejorar los criterios de sostenibilidad y mitigar los riesgos derivados.

En EY somos conscientes la importancia de ESG en el mundo actual y su sinergia con las nuevas tecnologías, particularmente con las que utilizan la inteligencia artificial. Estas pueden ser un catalizador para objetivos ESG, tanto para la sostenibilidad medioambiental como para la responsabilidad social y la gobernanza. El informe concluye con una evaluación y análisis críticos del impacto de la IA en las métricas de ESG y ofrece una visión para mitigar los potenciales retos.

Mediante la integración/implementación de la IA en la gestión y estrategia de ESG, las empresas pueden, además de alcanzar sus objetivos de sostenibilidad, abrir nuevas vías para impulsar tanto el desarrollo sostenible, como la innovación organizativa.

[Accede al informe completo](#)





Relación entre IA y factores ESG

Algunos de los desafíos técnicos, regulatorios y prácticos comunes a lo largo del ciclo de vida de la inteligencia artificial pueden afectar a diferentes aspectos de los criterios de **ESG** (Ambientales, Sociales y de **G**obernanza), como se ilustra en el siguiente gráfico con algunas consideraciones técnicas, regulatorias y prácticas al utilizar modelos de inteligencia artificial.



¿Cómo puede la IA promover la ESG?

La inteligencia artificial tiene el potencial de revolucionar la forma en que abordamos y enfrentamos los desafíos globales.

Con la creciente relevancia de los criterios ESG en los últimos años y el uso cada vez mayor de la inteligencia artificial en diversos ámbitos de la sociedad y las organizaciones, es crucial comprender cómo la IA puede contribuir a construir un futuro sostenible al promover prácticas ambientales, sociales y de gobernanza (ESG).

Gestión de la energía

E

El uso y consumo de energía pueden ser monitorizados mediante el uso de modelos de inteligencia artificial, los cuales pueden proporcionar configuraciones de uso optimizadas para lograr una reducción en las emisiones de gases de efecto invernadero.

Vigilancia del cambio climático

Los modelos de inteligencia artificial pueden ayudar a proporcionar predicciones precisas para asistir a autoridades y legisladores en la implementación de estrategias más efectivas para mitigar el impacto del cambio climático.

Vigilancia de la deforestación

Las imágenes de satélite pueden detectar la deforestación ilegal en tiempo real. Los modelos de inteligencia artificial que utilizan la anotación de imágenes o videos pueden emplearse para identificar patrones de pérdida de zonas forestales. Esto permitirá que las organizaciones de conservación tomen medidas oportunas.

Inclusión financiera

S

La inteligencia artificial puede ayudar a las empresas de tecnología financiera (FinTech) a ofrecer servicios financieros asequibles a personas *no bancarizadas* y *excluidas*, realizando verificaciones de crédito alternativas.

Salud y Bienestar

La inteligencia artificial puede ayudar a los proveedores de servicios médicos a mejorar el acceso a servicios de salud de calidad para comunidades desfavorecidas, por ejemplo, mediante el uso de drones para la entrega de suministros médicos.

Discriminación laboral

La inteligencia artificial puede ayudar a las empresas a analizar datos de contratación y promoción, corrigiendo posibles sesgos y asegurando una plantilla más inclusiva, justa y objetiva.

Gobierno Corporativo

G

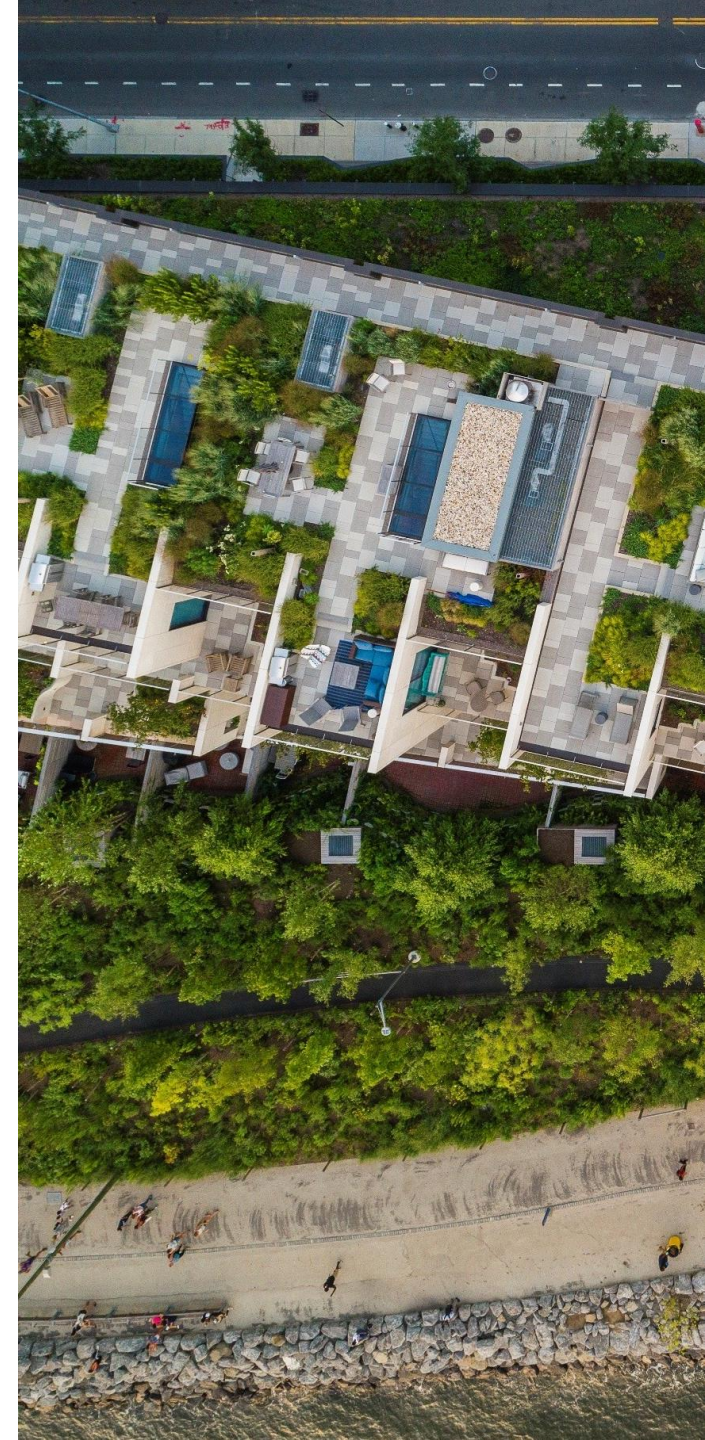
La inteligencia artificial puede ayudar en el análisis de datos de gobierno corporativo para evaluar el desempeño en ESG de las organizaciones e identificar posibles mejoras y eficiencias.

Eficacia del sector público

La inteligencia artificial puede ayudar a optimizar los procesos en el sector público y, en última instancia, mejorar la prestación de servicios.

Compliance

La inteligencia artificial puede ayudar en la monitorización de grandes cantidades de datos regulatorios para identificar posibles incumplimientos de manera concreta. Esto permitirá a las organizaciones tomar medidas proactivas en lugar de reaccionar después de los hechos.





¿Cómo puede la inteligencia artificial ayudar en la selección de inversiones ESG?

La inteligencia artificial permite a los inversores recopilar y analizar grandes cantidades de información, así como ayudar a los inversores sostenibles a procesar datos que contienen información esencial de ESG.

Por naturaleza, los datos ESG son muy diferentes de los datos financieros tradicionales, ya que no hay tanta estandarización y a veces carecen de una estructura concreta. Esto dificulta la recuperación de datos, que resulta imposible realizar mediante enfoques tradicionales de procesamiento de lenguaje natural (NLP).

Los modelos de inteligencia artificial pueden ayudar en la recuperación de datos ESG. Además, estos modelos pueden ser entrenados para analizar el tono (análisis de sentimientos) y el contenido, digiriendo toda la información para formar un punto de vista integral sobre el compromiso y enfoque de una organización en las iniciativas de ESG.

1

Permite el análisis detallado de grandes cantidades de datos, sin consumir tanto tiempo y recursos como anteriormente.

2

Mediante algoritmos y herramientas mejoradas como el análisis de sentimientos y el procesamiento de lenguaje natural, la inteligencia artificial puede descubrir datos clave y filtrar información irrelevante.

4

Permite a las empresas conocer su posición actual en términos de ESG y tomar decisiones estratégicas para realizar mejoras cuando sea necesario.

3

En este momento, los consumidores y los gestores de carteras pueden acceder a las estadísticas de inversión ESG de las empresas y tomar decisiones fundamentadas al seleccionar sus inversiones.

EY | Building a better working world

En EY trabajamos para construir un mundo que funcione mejor, ayudando a crear valor a largo plazo para los clientes, las personas, la sociedad y generar confianza en los mercados de capital.

Gracias al conocimiento y la tecnología, los equipos de EY, en más de 150 países, generan confianza y ayudan a las compañías a crecer, transformarse y operar.

EY es líder mundial en servicios de auditoría, fiscalidad, estrategia, asesoramiento en transacciones y servicios de consultoría. Nuestros profesionales hacen las mejores preguntas para encontrar nuevas respuestas a los desafíos a los que nos enfrentamos en el entorno actual.

EY hace referencia a la organización internacional y podría referirse a una o varias de las empresas de Ernst & Young Global Limited y cada una de ellas es una persona jurídica independiente. Ernst & Young Global Limited es una sociedad británica de responsabilidad limitada por garantía (company limited by guarantee) y no presta servicios a clientes. La información sobre cómo EY recopila y utiliza datos personales y su correspondiente descripción sobre los derechos de las personas en virtud de la legislación vigente en materia de protección de datos, están disponibles en ey.com/es_es/legal-and-privacy. Las firmas miembros de EY no ejercen la abogacía donde lo prohíban las leyes locales. Para obtener más información sobre nuestra organización, visite ey.com/en_gl.

© 2023 Ernst & Young, S.L.
All Rights Reserved.

Este material se ha preparado únicamente con fines informativos generales y no debe considerarse como asesoramiento contable, fiscal o profesional. Consulte a sus asesores para obtener consejos específicos.

ey.com/es_es



Área de estudios responsable de la generación y difusión de contenidos de EY España

EY Insights tiene como objetivo generar y compartir conocimiento útil para el conjunto de la sociedad. A partir de un enfoque basado en la generación de valor a largo plazo, nuestra meta es impulsar la participación de EY en debates relevantes para la sociedad, generar puntos de encuentro y divulgar contenidos que ayuden a empresas, administraciones y ciudadanos a afrontar los desafíos del presente y del futuro.

Más información

eyinsights.spain@es.ey.com