



INVEST IN HER

La représentation des femmes dans les startups à impact

8 mars 2023

INVEST IN HER • EDITO

Les startups à impact répondent à nos problèmes sociaux et environnementaux tout en générant des bénéfices. Ces entreprises technologiques transforment en profondeur notre rapport au travail, à l'autre, notre façon de nous déplacer, de consommer, et apportent de réelles solutions aux enjeux de notre siècle, tels que le changement climatique, l'éducation, l'énergie, l'agriculture, etc.

Bien que minoritaire sur ce segment à fort potentiel, particulièrement attractif aux yeux des investisseurs, nous voyons naître une nouvelle génération de femmes prêtes à changer le monde. Aussi passionnées et compétentes que les hommes, elles créent de la valeur non négligeable pour nos économies. Seulement leur financement reste souvent un défi majeur.

Pourtant, il est crucial d'investir dans ces entreprises fondées par des femmes pour créer un avenir plus durable et équitable.

En encourageant l'innovation et l'entrepreneuriat féminin, nous pouvons créer une culture d'innovation et d'impact qui aidera à construire un avenir meilleur pour tous.

Les résultats de l'étude "Invest in Her", menée par JFD (Journée de la Femme Digitale), EY et France Digitale, confirment ce constat. En nous interrogeant sur la représentation des femmes fondatrices et dirigeantes au sein des startups à impact en France, nous avons l'ambition de flécher davantage d'investissements vers ces entrepreneures en quête de sens, résolument tournées vers l'avenir.

Tous engagés en faveur d'une plus grande représentation des femmes dans la tech, nous dédions la 11ème étude annuelle JFD aux entrepreneures au cœur des préoccupations impactant notre quotidien, avec un mot d'ordre : Invest in Her !

Delphine REMY-BOUTANG, Fondatrice JFD

Emmanuelle RATSIMALAVAHOAKA, Senior Manager EY

Maya NOËL, Directrice Générale France Digitale

MÉTHODOLOGIE

L'étude **Invest in Her**, publiée le 8 mars 2023, par **JFD (Journée de la Femme Digitale)**, **EY & FD**, a utilisé le **mapping des startups à impact** réalisé en novembre 2022 par France Digitale et Bpifrance Le Hub.

Elle se concentre sur **l'analyse du genre et du profil des fondateurs** de startups en activité basées en France et n'ayant pas réalisé d'exit.

Ces entreprises ont un **impact environnemental, social ou économique** au cœur de leur activité.

Le panel n'inclut pas les startups du secteur de la santé, et la population totale étudiée comprend **1008 startups**.

PRINCIPAUX ENSEIGNEMENTS

Accélération encourageante de la représentation des femmes dans les startups à impact.

- 27% des startups à Impact ont été fondées ou co-fondées par des femmes.
- Un pourcentage qui atteint 34% pour les startups à Impact de moins de 5 ans.

En quête de sens, les femmes entrepreneures agissent dans des domaines d'impact de plus en étendu et ancrés dans notre quotidien.

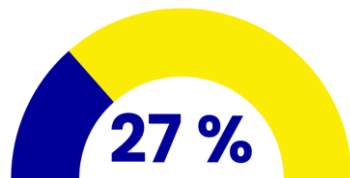
- Les femmes fondent davantage de startups à impact économique et social. Néanmoins, on constate une présence croissante des femmes ces 5 dernières années, dans la création de startups à impact environnemental.

La collaboration mixte comme force

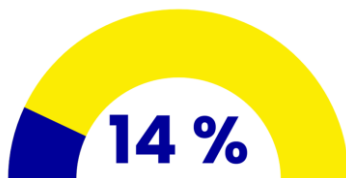
- 83% des femmes ont co-fondé leur startup à Impact (contre 68% des hommes) et 80% d'entre elles le font avec un homme.

Représentation encourageante des femmes dans les startups à impact

Une représentation des femmes supérieure à l'ensemble des startups tous secteurs confondus



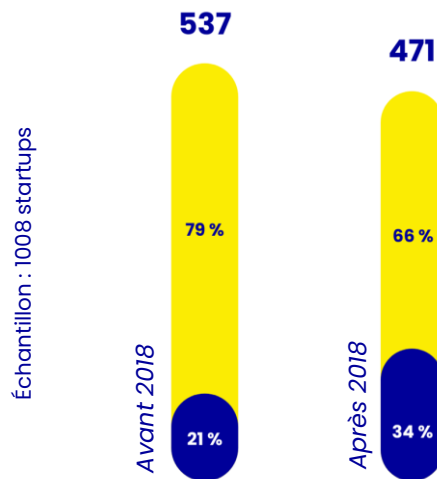
Des startups à impact fondées par une équipe mixte ou exclusivement féminine



Des startups sont dirigées par une femmes (CEO)

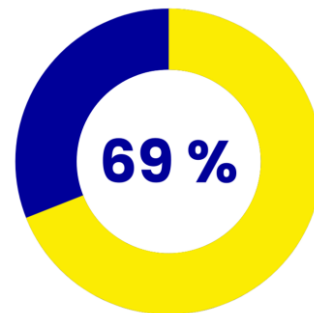
Échantillon : 1008 startups

Les startups fondées par au moins 1 femme représentent un tiers des startups de moins de 5 ans



- Startups (co)fondées par une femme
- Startups fondées par une équipe masculine

Les startups avec une équipe fondatrice mixte ont en moyenne 5 ans



Des startups fondées par une équipe mixte ont moins de 5 ans

Échantillon : 1008 startups

INVEST IN HER



« Cet engagement croissant des femmes est encourageant dans la mesure où les stratégies à Impact séduisent de plus en plus d'investisseurs. Cela laisse donc entrevoir, à terme, une représentation plus grande des femmes au sein de la tech française. C'est en tout cas un signal fort envoyé aujourd'hui avec un mot d'ordre : "Invest in Her". »

DELPHINE REMY-BOUTANG

Fondatrice & CEO JFD
Business Angel

3 DIMENSIONS D'IMPACT

Les startups Impact placent au cœur de leur activité un objectif environnemental, social ou économique positif.

Les startups du panel ont été classées par activité au sein de ces objectifs :



ENVIRONNEMENT

- Agriculture et Alimentation
- Biodiversité et Climat
- Tourisme Responsable
- Mobilité
- Ville Durable
- Energie
- Dépollution



SOCIAL

- Education et culture
- Inclusion et Lien social
- Vie Professionnelle
- Citoyenneté



ÉCONOMIE & DÉVELOPPEMENT

- Consommation
- Economie Circulaire
- Finance Durable
- Accompagnement des organisations
- Industrie

Une représentation des genres variables

La moitié des startups agissent au profit de l'environnement

Environnement

55 %

Economie

30 %

Social

15 %

Échantillon : 1008 startups

C'est également le domaine à impact où les femmes sont les moins bien représentées

Environnement

20 %

Economie

33 %

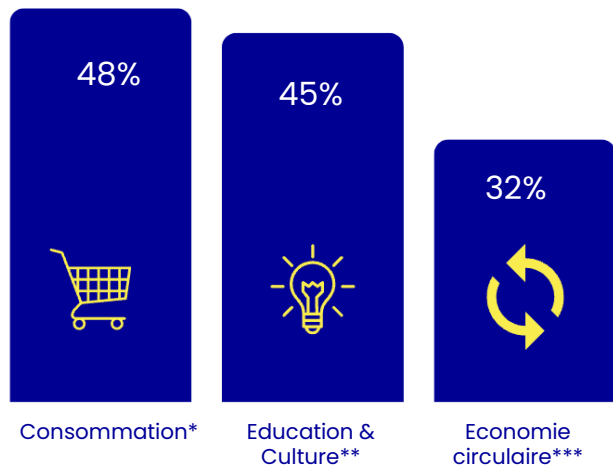
Social

42 %

Échantillon : 1008 startups

Une représentation des genres variables

Top 3 des secteurs des startups à impact où les femmes sont le plus représentées



* 6 % de l'échantillon total
** 5 % de l'échantillon total
*** 10 % de l'échantillon total

Échantillon : 1008 startups

Dimension d'Impact "Environnement"

Représentation sectorielle des startups (co)fondées par des femmes

20 %

Des startups à impact environnemental (co)fondées par des femmes

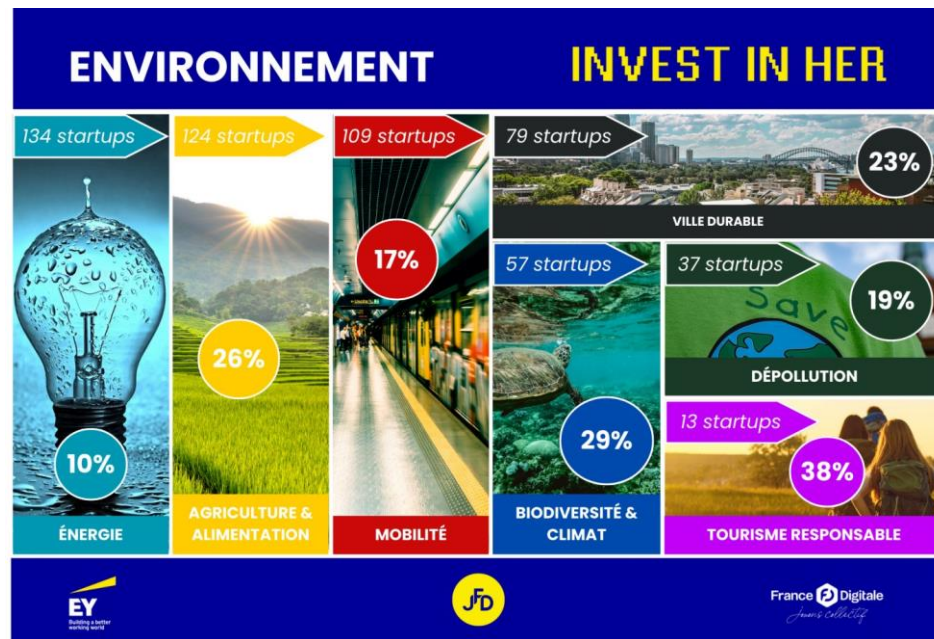
26 %

Des startups à impact "Environnement" de moins de 5 ans (co)fondées par une femme



26% des startups **agriculture & alimentation** (co)fondées par des femmes.
35% dans les startups du secteur de moins de 5 ans.

Échantillon : 553 startups



Dimension d'Impact "Economie et Développement"

Représentation sectorielle des startups (co)fondées par des femmes

33 %

Des startups à impact "Economie et Développement" (co)fondées par des femmes

40 %

Des startups à impact "Economie & Développement" **de moins de 5 ans** (co)fondées par une femme



Près de la moitié des startups du secteur de la **consommation de biens & services** sont (co)fondées par une femmes

Échantillon : 301 startups



Dimension à Impact “Social”

Représentation sectorielle des startups (co)fondées par des femmes

42 %

Des startups à impact “Social” (co)fondées par des femmes

42 %

Des startups à impact “Social” **de moins de 5 ans** (co)fondées par une femme



Environ la moitié des startups de l'**Éducation & culture** et de l'**inclusion & lien social** ont été (co)fondées par des femmes

Échantillon : 154 startups



INVEST IN HER



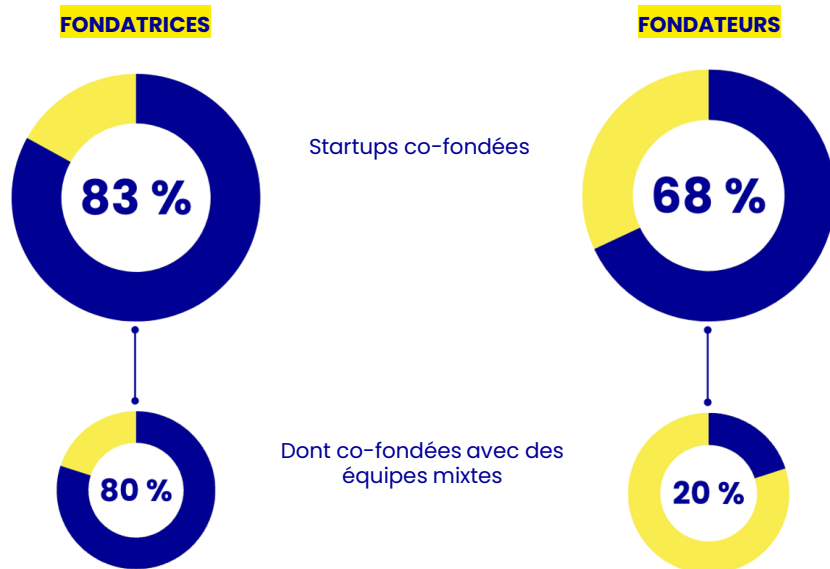
« On peut se féliciter de voir les femmes entreprendre dans des secteurs de plus en plus variés et fortement ancrés dans notre quotidien. Cela témoigne de la force de leur motivation et de leur volonté de peser dans les grands débats de société. Il s'agit d'une tendance de fond positive qui doit être soutenue et amplifiée. »

EMMANUELLE RATSIMIALAVAHOAKA

Senior Manager Audit EY

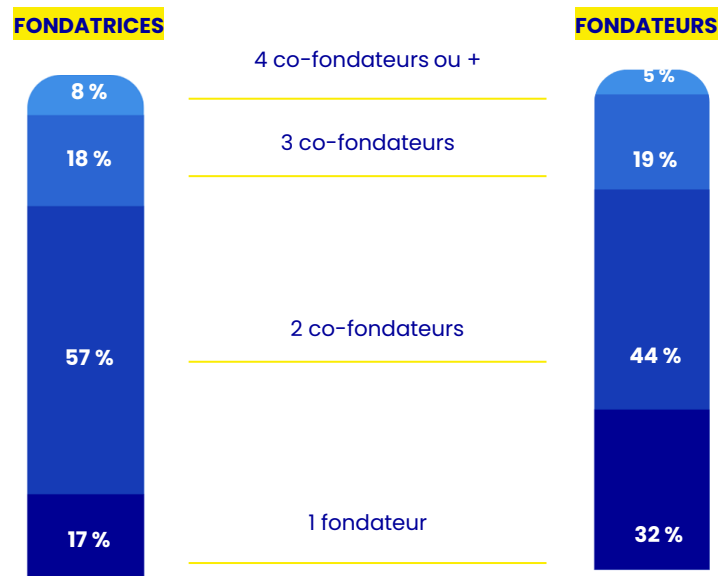
Profil de la fondatrice de startup à impact

C'est une co-fondatrice, principalement en équipes mixtes



Échantillon : 275 fondatrices et 733 fondateurs

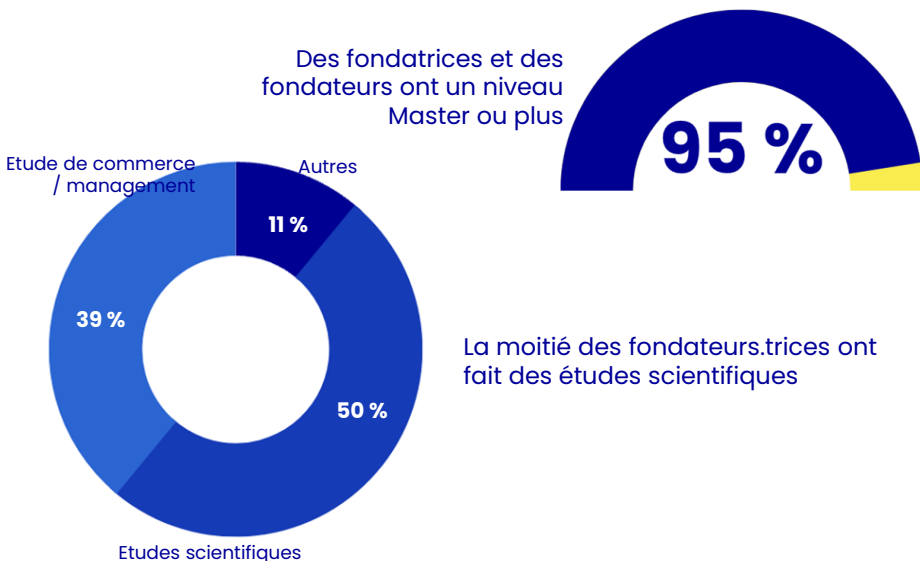
Elles co-fondent majoritairement avec un(e) associé(e)



Échantillon : 275 fondatrices et 733 fondateurs

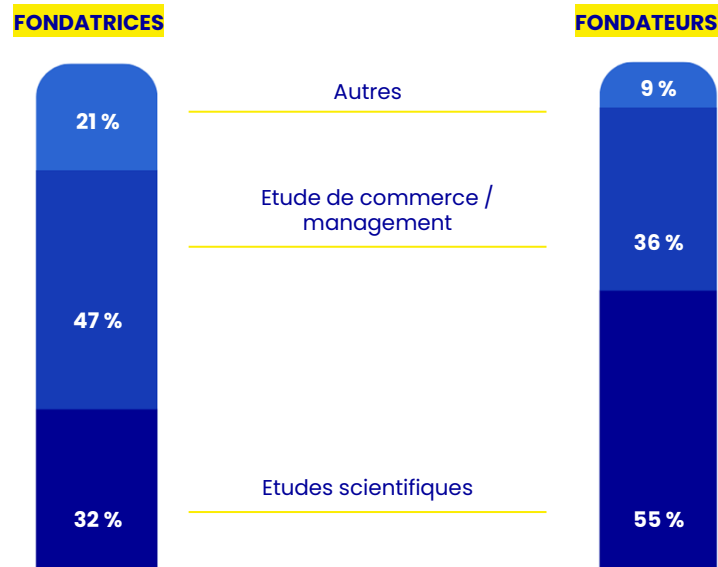
Profil de la fondatrice de startup à impact

Fondateurs et Fondatrices ont le même niveau d'étude



Échantillon : 1008 startups

Il existe néanmoins une disparité importante entre les fondatrices et les fondateurs



Echantillon : 1517 profils, dont 1222 profils masculins et 295 profils féminins

Education · Profil de la fondatrice de startup à impact

Top 5 des écoles de commerce (hommes+femmes)

HEC, EM Lyon, Edhec, Kedge, ESSEC

Top 5 des écoles d'ingénieurs (hommes+femmes)

CentraleSupélec, École Nationale Supérieure des Arts et Métiers, Ecole Polytechnique, INSA Lyon, Supaéro



CentraleSupélec



INVEST IN HER



« Il est essentiel de continuer à renforcer l'attractivité des carrières scientifiques dès le plus jeune âge, car l'éducation dans ces filières constitue un important levier d'accélération de la représentation des femmes dans la tech. »

Maya NOËL

Directrice Générale France Digitale

INVEST IN HER

XX

Fondé en 2012, JFD est l'accélérateur de croissance internationale incontournable des femmes qui prennent des paris technologiques audacieux et misent sur des innovations de rupture pour changer le monde.

JFD mobilise acteurs publics, privés et médias en Europe et en Afrique pour faire émerger une nouvelle génération de leaders.

JFD a créé une communauté de plus de 50 000 personnes actives à l'international, 700 speakers, formé 6000 talents, touché 15 millions de personnes à travers le monde et a accéléré la croissance de plus de 500 startups tech en Europe et en Afrique.

Devenue en 11 ans plus qu'un simple événement, JFD c'est : le Prix les Margarets, la Fondation Margaret, le JFD Club, les Affirmative Act rencontres, le mouvement des Chemises Blanches, le JFD Manifeste, les études annuelles JFD depuis 2013, ou encore le livre "Elles changent le monde".

www.joinjfd.com



INVEST IN HER

XX



La raison d'être d'EY est de participer à la construction d'un monde plus équilibré, en créant de la valeur sur le long terme pour nos clients, nos collaborateurs et pour la société, et en renforçant la confiance dans les marchés financiers.

Expertes dans le traitement des données et des nouvelles technologies, les équipes EY présentes dans plus de 150 pays, contribuent à créer les conditions de la confiance dans l'économie et répondent aux enjeux de croissance, de transformation et de gestion des activités de nos clients.

Fortes de compétences en audit, consulting, droit, stratégie, fiscalité et transactions, les équipes EY sont en mesure de décrypter les complexités du monde d'aujourd'hui, de poser les bonnes questions et d'y apporter des réponses pertinentes.

EY désigne l'organisation mondiale et peut faire référence à l'un ou plusieurs des membres d'Ernst & Young Global Limited, dont chacun représente une entité juridique distincte. Ernst & Young Global Limited, société britannique à responsabilité limitée par garantie, ne fournit pas de prestations aux clients. Les informations sur la manière dont EY collecte et utilise les données personnelles, ainsi que sur les droits des personnes concernées au titre de la législation en matière de protection des données sont disponibles sur ey.com/privacy. Les cabinets membres d'EY ne pratiquent pas d'activité juridique lorsque les lois locales l'interdisent. Pour plus d'informations sur notre organisation, veuillez vous rendre sur notre site ey.com.



INVEST IN HER

XX



Fondée en 2012, France Digitale est la plus grande association de startups en Europe, fédérant plus de 2000 start-ups et investisseurs français. L'association a pour mission de faire émerger des champions européens du numérique et d'animer l'écosystème des startups en France. France Digitale est co-présidée par Frédéric Mazzella, co-fondateur de BlaBlaCar, et Benoist Grossmann, directeur général d'Eurazeo Investment Manager.



INVEST IN HER

EY

Emmanuelle RATSIMALAVAHOAKA · Senior Manager Audit EY
Franck SEBAG · Associé EY

JFD

Delphine REMY-BOUTANG · Fondatrice & CEO JFD
Business Angel

France Digitale

Maya NOËL · Directrice Générale France Digitale

CONTACTS PRESSE

EY

Amélie FOURNIER · amelie.fournier@fr.ey.com
+33634275047

JFD

Mélissa RANCÉ, Head of Communications JFD
melissa@thebureau.fr +33663136255

Stéphanie ELBAZ, Maïor · stephanie.elbaz@maior-conseil.com
+33646050807

France Digitale

Andréa DEGRAVE

andrea.degrave@publicisconsultants.com
+33637041509



Knowledge Partner





INVEST IN HER

8 mars 2023