

# O que você faz para impulsionar o comércio exterior em plena era digital?

Oferecemos os melhores serviços de Global Trade, com amplo conhecimento legislativo, tributário e aduaneiro aplicados às tecnologias disruptivas.



Quanto melhor a pergunta, melhor a resposta.  
E melhor se torna o mundo de negócios.



Building a better  
working world



# O RECOF

O Regime Aduaneiro de Entrepósito Industrial sob Controle Informatizado é um dos regimes aduaneiros especiais mais modernos do mundo, que permite a empresa beneficiária importar ou adquirir no mercado local com a suspensão dos tributos de II, IPI, PIS, CONFIS, AFRMM e ICMS (nos estados de SP, RJ e PR) mercadorias que serão aplicadas no processo produtivo de produtos destinados à exportação, podendo parte da produção ser vendida no mercado local.

O RECOF é controlado pela Receita Federal do Brasil (RFB) e é amparado por INs (Instruções Normativas), sendo RECOF sob a IN 1612 e o RECOF SPED sob a IN 1291.

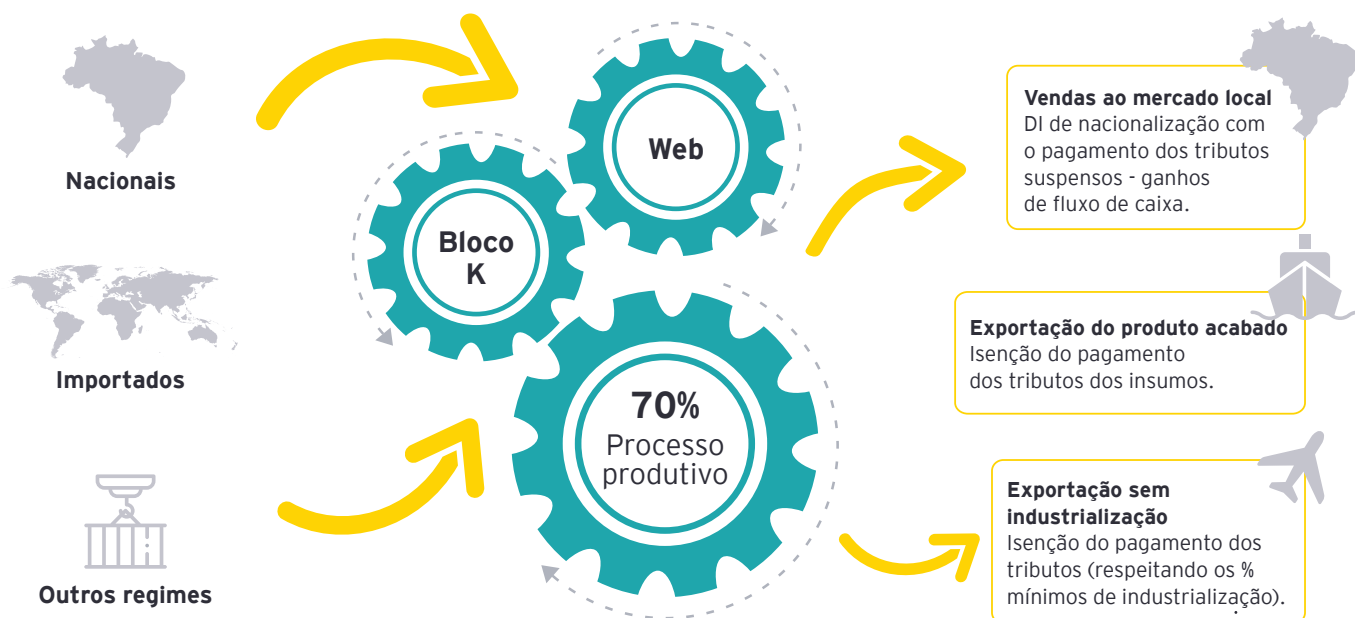


RECOF

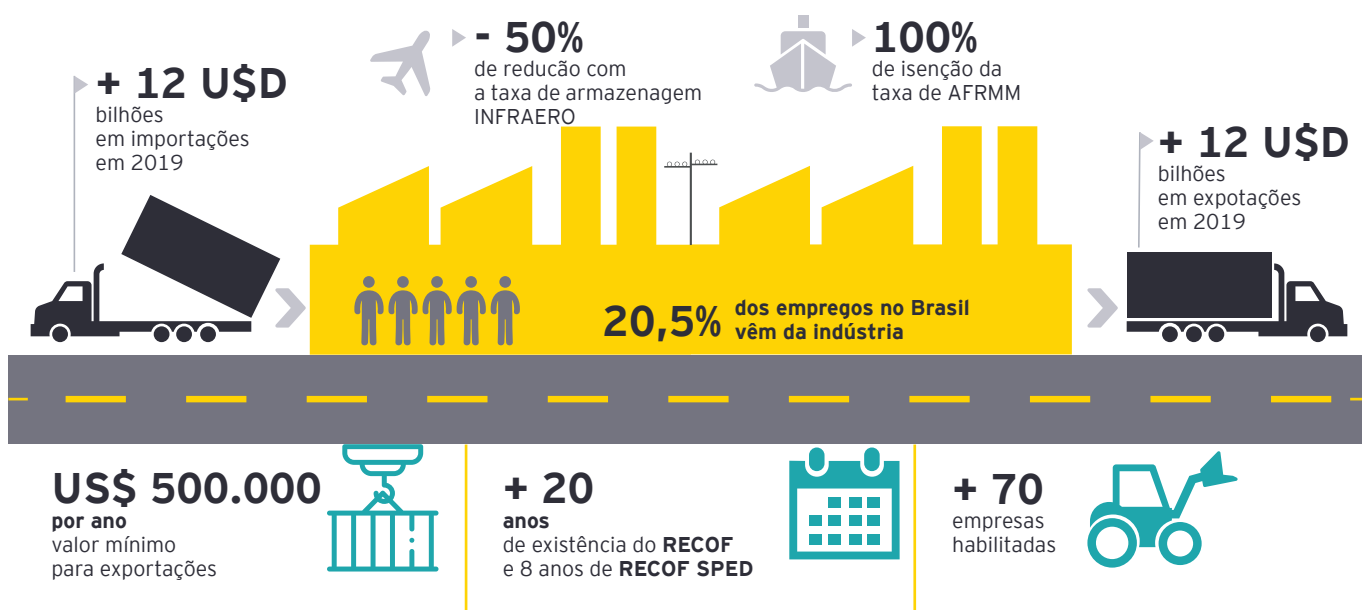


RECOF-SPED

## A operacionalização do RECOF

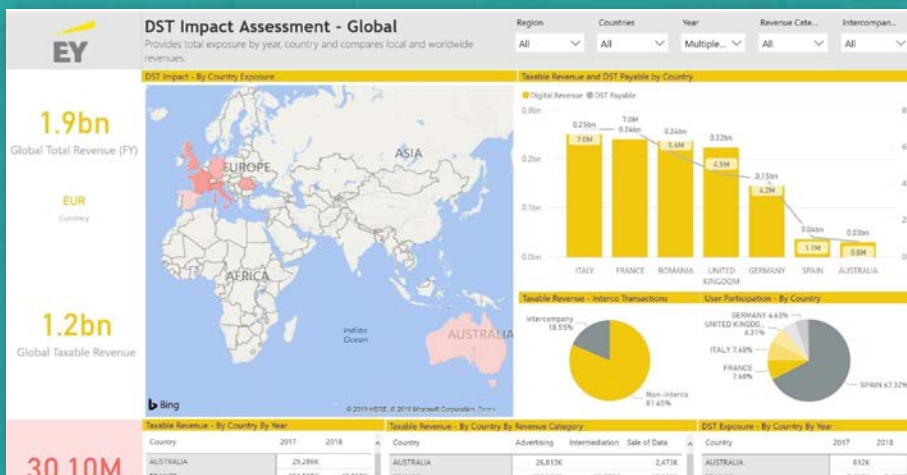


## Estatísticas do setor e do RECOF



# A solução EY

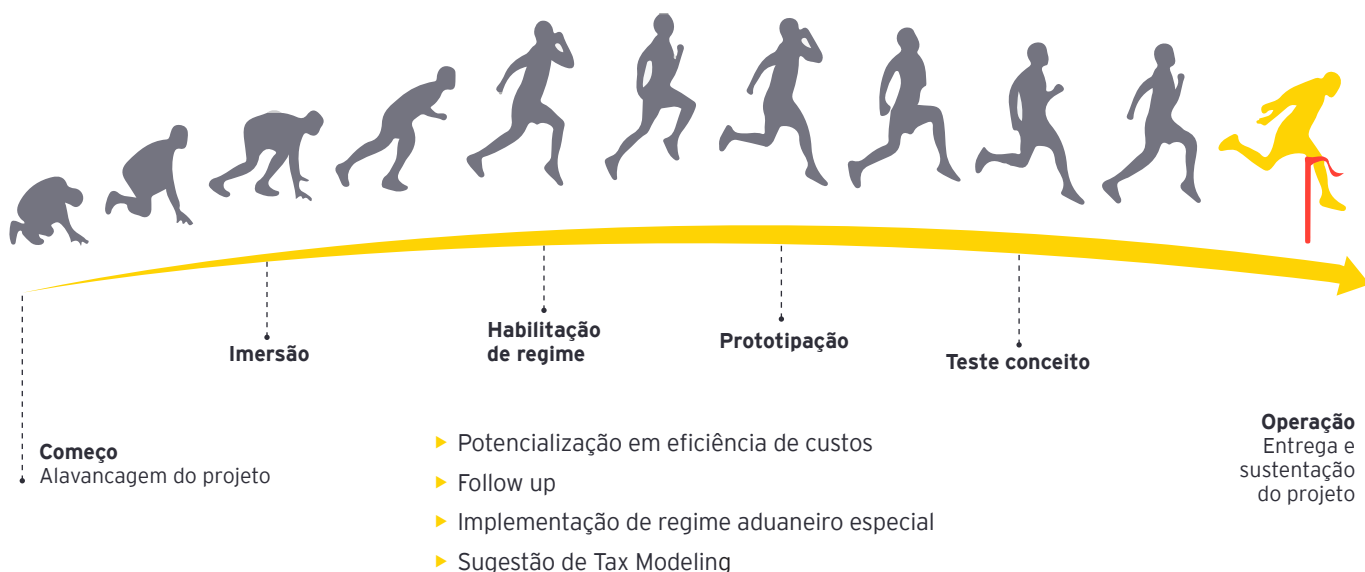
A EY disponibiliza um serviço de B.P.O para RECOF-SPED e REPETRO Industrialização que correlaciona dados SPED e SISCOMEX, conferindo maior eficiência e compliance na operação dos regimes especiais de maneira prática e 100% remota, com tecnologias inovadoras no **Framework EY Consultoria 4.0**.



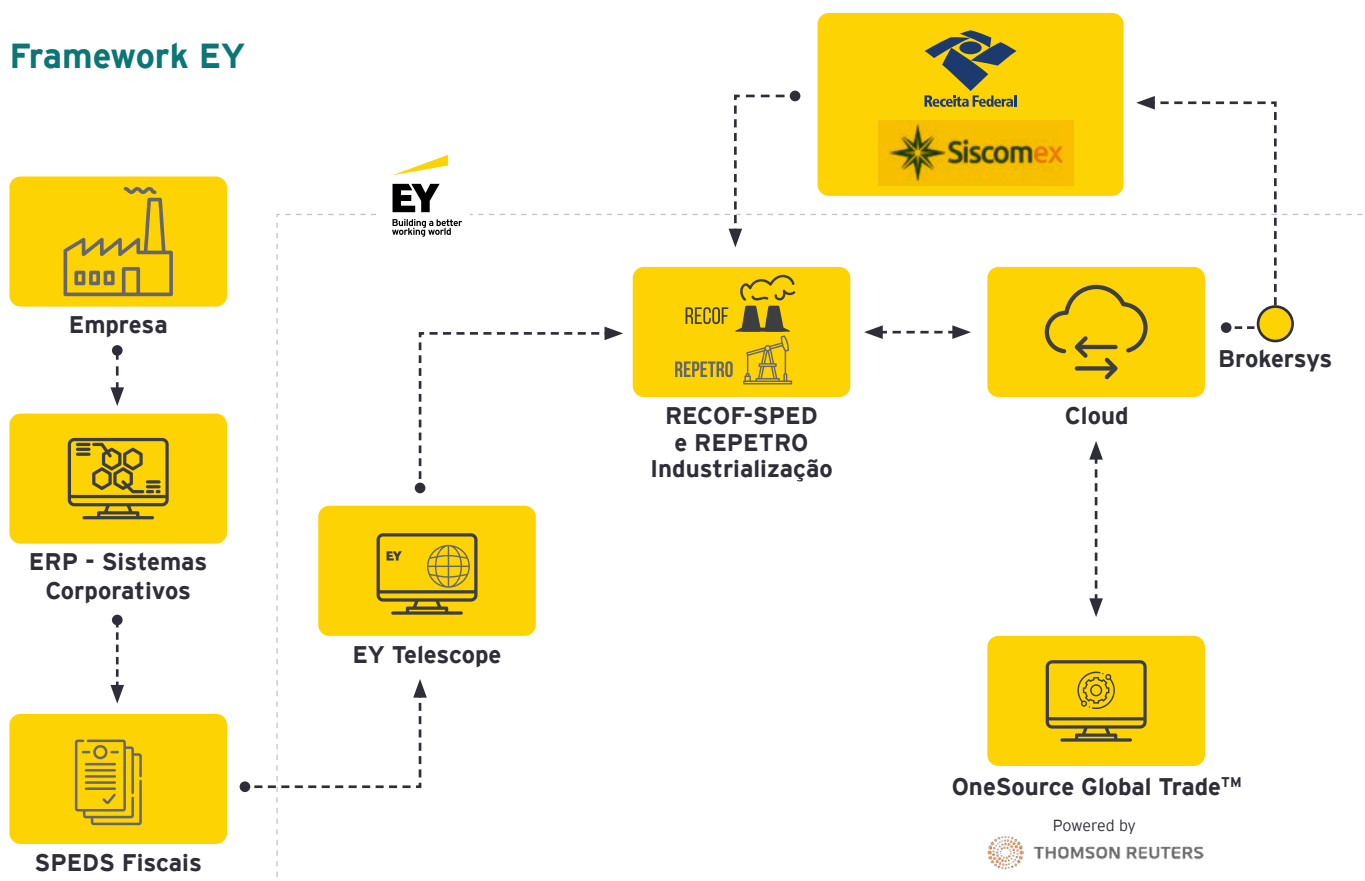
## Benefícios diretos

- ▶ Cálculos automáticos de viabilidade
- ▶ Tratamento de arquivos SPED
- ▶ Análise de oportunidades tributárias
- ▶ Inteligência aduaneira
- ▶ Tracking por dashboards
- ▶ Metodologia ágil de projetos
- ▶ Design Thinking





## Framework EY



- ▶ Ganho de competitividade
- ▶ Fluxo de caixa
- ▶ Desoneração tributária nas exportações
- ▶ Ganhos logísticos
- ▶ Melhora de controles internos
- ▶ Maior flexibilidade no planejamento de aquisições de mercadorias
- ▶ Compliance
- ▶ Operador conforme perante à Receita Federal
- ▶ Giro da economia
- ▶ Geração de empregos

An aerial photograph of a city grid, showing streets and buildings, overlaid with a semi-transparent yellow filter. The text is centered in the middle of the image.

# Nossas linhas de serviços

**OEA**

Consultoria para certificação e monitoramento.

**FDA - Food and Drug Administration**

Consultoria para certificação de exportadores.

**Gerenciamento de riscos**

Elaboração e acompanhamento de riscos voltados ao Programa OEA.

**Mapeamento de processos**

Consultoria e elaboração de fluxos operacionais e estratégicos.

**Classificação fiscal**

Classificação, revisão, laudo, PDM e catálogo de produtos.

**Managed Service**

Gestão das atividades e operações relacionadas ao comércio exterior.

**Depósito especial (DE)**

Implantação e sustentação do Regime Aduaneiro Especial.

**Regimes especiais tributários**

Implantação e sustentação de regimes RETID, RECAP, REIDI etc.

**Depósito afiançado (DAF)**

Implantação e sustentação do Regime Aduaneiro Especial.

**REINTEGRA/Potencializações**

Levantamento de saldos e apuração de resíduo tributário na cadeia produtiva.

**Drawback**

Aplicação, reprocessamento e gestão de saldos.

**Recuperação de tributos**

Assessoria na recuperação com base na jurisprudência atual (taxa SISCOMEX etc.).

**Ex-tarifário**

Solicitação de novos pleitos e acompanhamento.

**Reporto**

Implantação e sustentação do regime aduaneiro especial.

**FTA**

Consultoria para regras de origem e acordos de preferências tarifárias.

**REPETRO SPED/Industrialização**

Implantação e sustentação dos regimes aduaneiros especiais.

EY

Auditoria | Consulting | Impostos | Strategy and Transactions

### Sobre a EY

EY é líder global em serviços de Assurance, Tax, Strategy and Transactions e Consulting. As percepções e serviços de qualidade que oferecemos ajudam a criar confiança nos mercados de capitais e nas economias em todo o mundo. Desenvolvemos líderes excepcionais que se unem para cumprir nossos compromissos perante todos os nossos stakeholders. Com isso, desempenhamos um papel fundamental na construção de um mundo de trabalho melhor para nossas pessoas, para nossos clientes e para nossas comunidades.

EY refere-se à organização global e pode referir-se também a uma ou mais das firmas-membro da Ernst & Young Global Limited, cada uma das quais é uma entidade legal independente. A Ernst & Young Global Limited, uma empresa do Reino Unido limitada por garantia, não presta serviços a clientes. Informações sobre como a EY coleta e usa dados pessoais e uma descrição dos direitos que os indivíduos têm de acordo com a legislação de proteção de dados estão disponíveis em [ey.com/privacy](http://ey.com/privacy). Para obter mais informações sobre nossa organização, visite [ey.com](http://ey.com).

© 2020 EYGM Limited. Todos os direitos reservados.

Esta é uma publicação do Departamento de Marca, Marketing e Comunicação. A reprodução deste conteúdo, na totalidade ou em parte, é permitida desde que citada a fonte.

[www.ey.com.br](http://www.ey.com.br)

[Facebook | EYBrasil](#)

[Instagram | eybrasil](#)

[Twitter | EY\\_Brasil](#)

[LinkedIn | EY](#)

[Youtube | EYBrasil](#)



### EY Global Trade - Contatos



#### Ian Craig

Principal Partner  
+55 21 3263 7362  
[ian.craig@br.ey.com](mailto:ian.craig@br.ey.com)



#### Cesar Finotti

Partner  
+55 11 2573-6465  
[cesar.finotti@br.ey.com](mailto:cesar.finotti@br.ey.com)



#### Fernando Fagiani

Associate Partner  
+55 11 25736913  
[fernando.fagiani@br.ey.com](mailto:fernando.fagiani@br.ey.com)