

Trabalho reimaginado

As novas formas de trabalhar



Moderadores EY:

Antonio Gil - Sócio de People Advisory Services na EY

Tatiana Carmona - Sócia de People Advisory Services na EY

Convidados:

Antonio Linhares - Global Performance Manager na Vale

Ana Claudia Ribeiro Brant - Gerente geral de RH Brasil na Gerdau

Daniel Linhares - Diretor executivo de Gente na Localiza

Thiago Veras - Diretor de RH na Empiricus

Marcelo Therezo - Presidente na Honeywell do Brasil

Simone Lobo - Gerente de RH na Bosch

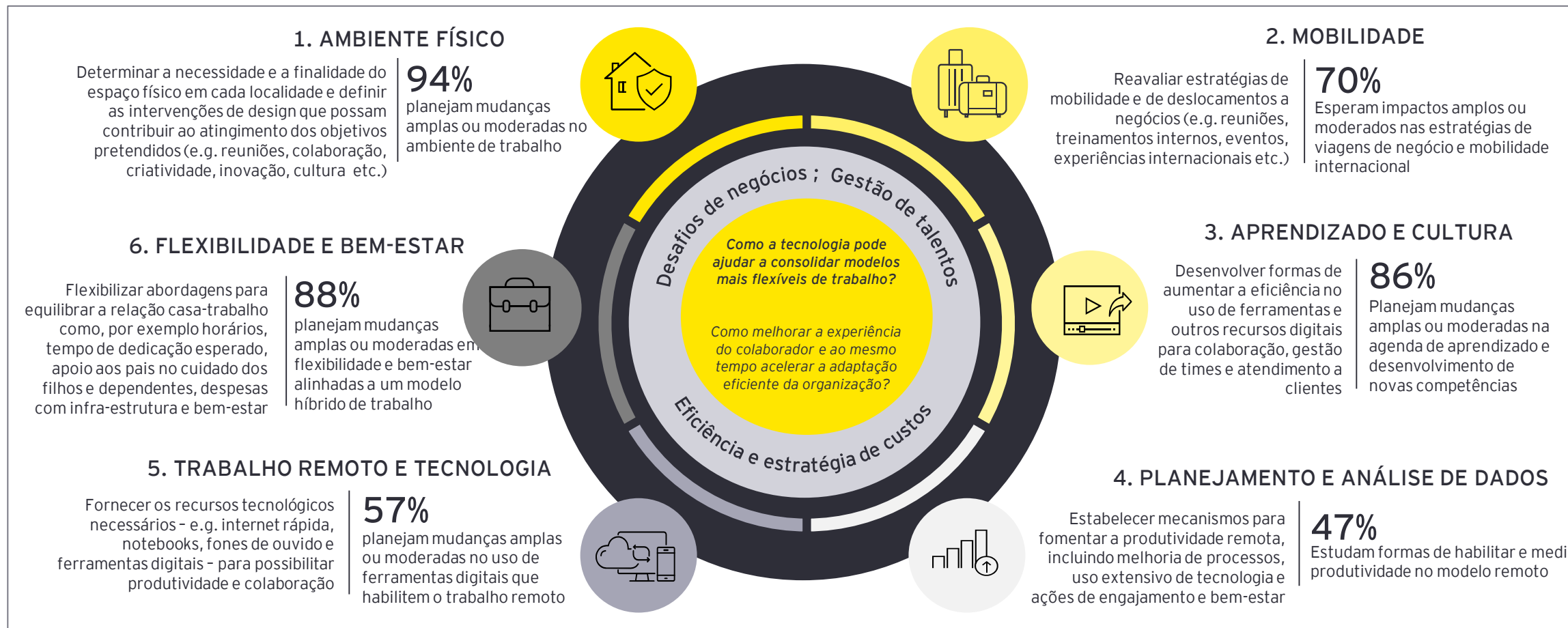
Agenda



Reimaginando o trabalho

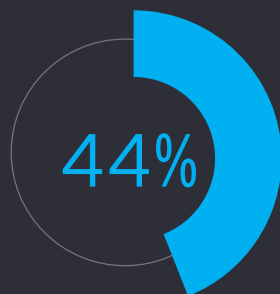
Seis principais dimensões que impactam a experiência no trabalho (Visão Empregador)

A pandemia está redefinindo as experiências dos colaboradores dentro e fora do ambiente de trabalho. Evidências indicam que o foco para os próximos meses deve ser concentrado em reimaginar o trabalho ao invés de simplesmente pensar em um retorno físico. As empresas estão estudando alternativas que combinem aspectos clássicos e novos - modelos híbridos -, capazes de atender às expectativas de suas pessoas hoje e adiante

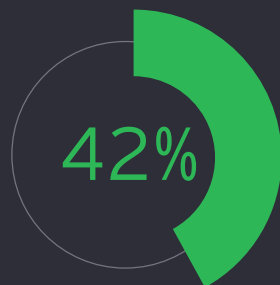


Infográfico: principais impactos mapeados pela pesquisa EY

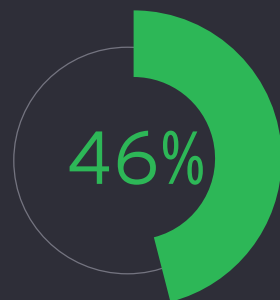
COVID-19 impactou Empregados e Empregadores de maneira ampla...



Empregadores acredita que seus negócios estão em "grande perigo" por causa do Covid-19



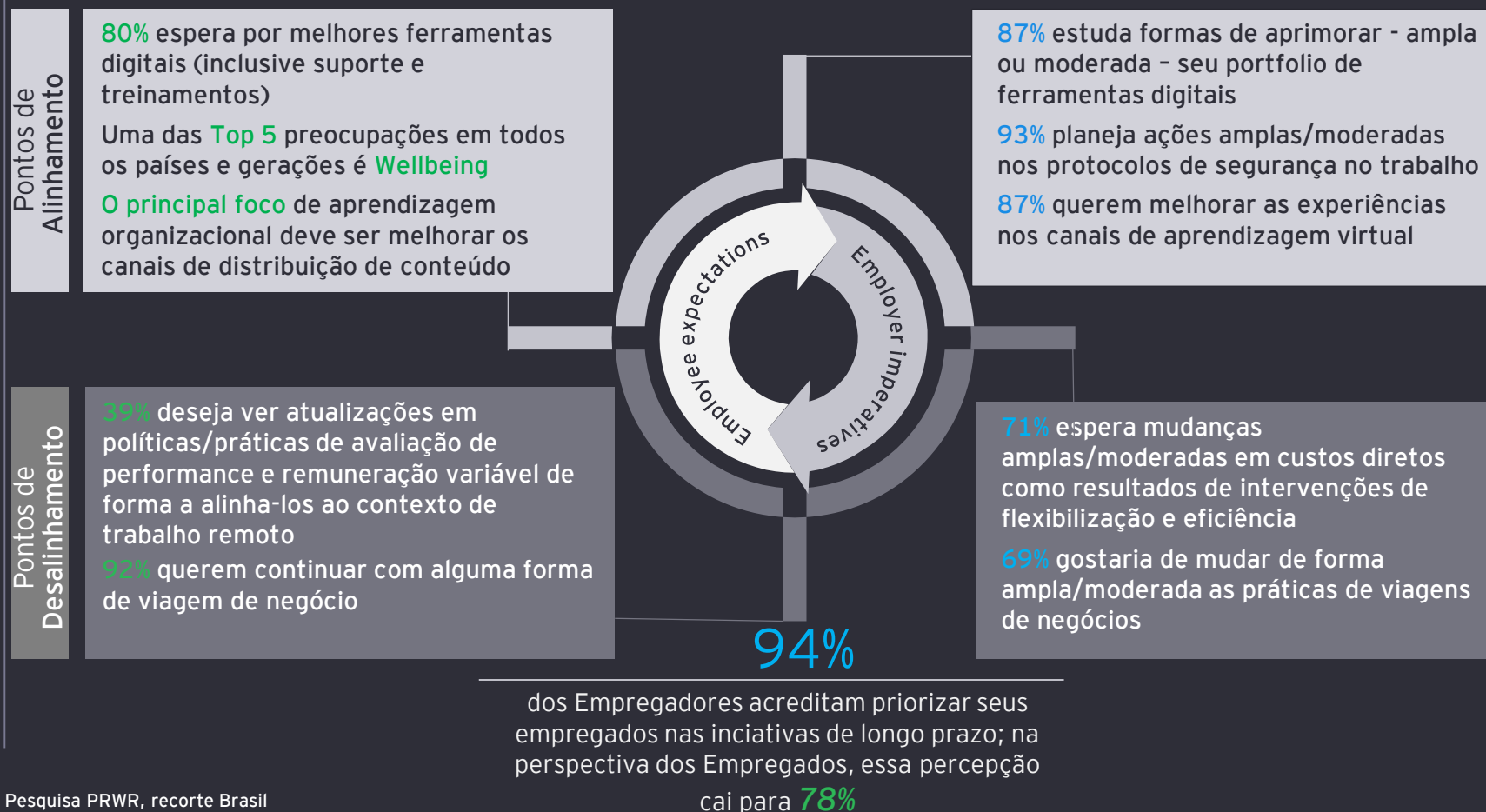
Empregados concorda que os impactos do Covid-19 foram amplos e multidimensionais



Empregados acreditam que seus empregadores não estão preparados para as adaptações comportamentais esperadas - clientes e colaboradores - no pós-Covid19

e, apesar de seus efeitos globais, diferenças notáveis podem ser notadas quando as perspectivas são analisadas a partir de recortes de grupos, setores e gerações. O desafio de manter o humano no centro de tudo será uma constante ao longo da jornada de reimaginar o futuro das experiências relacionadas ao trabalho em suas várias dimensões

EMPREGADOS e **EMPREGADORES** parecem alinhados relativamente a alguns aspectos das novas experiências no trabalho e desalinhados em outros. Ambos os lados aspiram por modelos de trabalho/gestão mais digitais, seguros e bem calibrados no desafio de equilibrar "tech" e "touch"



Trabalho reimaginado

As novas formas de trabalhar

