



BOND &  
STINSON

# BOND & STINSON

## Ателье делового костюма

Специальное предложение для членов EY Alumni Club

Москва, ноябрь 2021

+7 (499) 653 5564

[www.bond-stinson.ru](http://www.bond-stinson.ru)





## Суть нашего предложения – поддержание программы со специальными условиями на наши услуги для членов EY Alumni Club




---

Мы предоставляем скидку в размере **15%** на первый месяц действия нашего нового партнёрского соглашения, чтобы большее количество членов Клуба смогли попробовать наши услуги.

Далее размер скидки снижается до **10%** и остается на этом уровне на весь срок сотрудничества, надеемся, навсегда. 😊



## Компания BOND & STINSON оказывает услуги пошива мужской и женской бизнес-одежды по индивидуальному заказу



### КТО МЫ?

Bond & Stinson – это ателье мужской и женской классической одежды. Мы шьём костюмы, сорочки, пальто на заказ по индивидуальным меркам клиента

### НАШИ УНИКАЛЬНЫЕ КАЧЕСТВА ДЛЯ РЫНКА

- Наше производство располагается в России, поэтому мы можем обеспечить наиболее оперативное изготовление наших изделий
- Мы владеем и клеевой, и прошивной технологией (портновский метод) бортовки пиджаков
- За счёт процесса промежуточной примерки мы добиваемся идеальной посадки и на сложные фигуры – наша технология позволяет управлять всеми параметрами лекал без ограничений





## БАЗОВЫЕ ПРЕИМУЩЕСТВА BOND & STINSON



### РОССИЙСКОЕ ПРОИЗВОДСТВО

Помимо скорости изготовления, это гибкость и слабая зависимость от курсов валют – самое выгодное предложение на рынке

### ИДЕАЛЬНАЯ ПОСАДКА

С большим вниманием к деталям и учётом всех особенностей фигуры клиента

### БОЛЬШОЙ АССОРТИМЕНТ ПРЕМИАЛЬНЫХ ТКАНЕЙ

От итальянских тканей Vitale Barberis Canonico до английских Dormeuil. Для эксклюзивных костюмов – ткани Ermenegildo Zegna

### ЧЕСТНАЯ ЦЕНА

Костюм из 100% шерсти обойдётся в сумму от 44 до 99 тыс. руб. в зависимости от бренда ткани и технологии пошива, костюм из эксклюзивных тканей - до 150 тыс. руб.



## BOND & STINSON развивает партнёрские отношения с клиентами и создаёт для них ценность



### КЛЮЧЕВАЯ ЦЕННОСТЬ СЕРВИСА ДЛЯ КЛИЕНТА

- Мы помогаем формировать стиль и подбирать корректные сочетания по цветам и фактуре для каждого клиента
- Мы можем заменить утомительные и затратные по времени поиски нужного костюма одним часом приятного общения за кофе с нашим специалистом
- Мы всегда решаем вопросы рекламаций в пользу клиента



**Костюм – самое сложное текстильное изделие. При проектировании индивидуального лекала учитывается до 50 параметров тела клиента**

## ТЕХНОЛОГИИ СНЯТИЯ МЕРОК

### BESPOKE

Процедура создания индивидуального лекала с «чистого листа».

Создается закройщиком в несколько этапов. Предполагает несколько примерок – от 3 до 5-6. Процесс формирования лекала и самого изделия достаточно длительный, трудозатратный и, как следствие, дорогой.

Данный подход незаменим для людей со значительными отклонениями от нормальной фигуры – например, сильная асимметрия правой и левой стороны.

По технологии BESPOKE мы работаем с заказами для мужчин с размером одежды больше 64 и изделиями женской линейки.

### MADE – TO – MEASURE

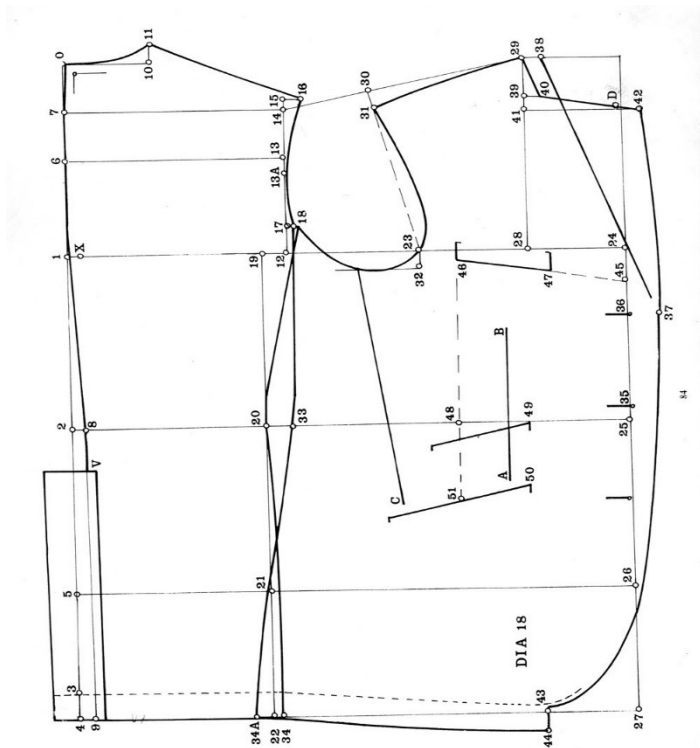
Процедура создания индивидуального лекала на базе примерочных образцов.

В процессе снятия мерок клиента одевают в костюм, который является эталоном.

Замерщик внимательно анализирует посадку эталонного костюма и записывает необходимые изменения для получения идеальной посадки в новом, разрабатываемом под клиента лекале.

Данный подход позволяет как значительно ускорить и удешевить сам процесс создания лекала, так и сократить усилия и сроки получения готового костюма для клиента.

По технологии MTM мы работаем с большинством мужских изделий.





Формируя заказ на индивидуальное изделие, клиент выбирает ткань из более чем 500 артикулов

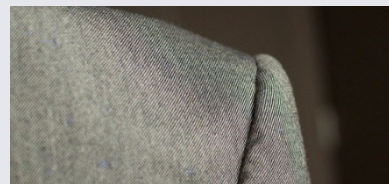


### ВОЗМОЖНОСТИ ПРИ ВЫБОРЕ ТКАНИ

- ▶ Подобрать нужный цвет, который лучше всего подойдет цветотипу клиента
- ▶ Подобрать нужную плотность – выбирая между легкими летними тканями для тропической жары и плотными, носкими тканями для полярной зимы
- ▶ Подобрать желаемое кручение – от более грубых тканей на каждый день до нежных образцов для особых случаев
- ▶ Подобрать рисунок ткани, наилучшим образом скрывающий недостатки и подчеркивающий достоинства – pinstripe для людей, желающих выглядеть выше, крупная клетка для атлетов, желающих визуально показать, сколько они жмут от груди
- ▶ Выбрать фактуру ткани, чтобы создать уникальный look, который нельзя купить в магазине



Кроме выбора ткани, задаётся большое количество деталей дизайна...





...В итоге можно создать неповторимый образ





...И подобрать интересную комбинацию как в рамках делового дресс-кода, так и в стиле кэжуал





## Почему стоит обратить внимание именно на наше ателье



- 
- Более **8 лет** опыта
  - Более **4 000** клиентов
  - Выполнено более **8 000** заказов
  - Мы хотим и можем больше!

\*На фотографиях в этой презентации – изделия Bond & Stinson



## Наши референции

НАШИ КЛИЕНТЫ РАБОТАЮТ В ТАКИХ КОМПАНИЯХ, КАК:



КОРПОРАТИВНЫЕ ПРОГРАММЫ НА ДАННЫЙ МОМЕНТ РАБОТАЮТ В:





Если у вас есть вопросы –

**ОБРАЩАЙТЕСЬ!**

**BOND & STINSON**  
SUITS FOR BUSINESS, SIN AND MORE

**ЮЛИЯ ЛЕСУНОВСКАЯ**  
ИСПОЛНИТЕЛЬНЫЙ ДИРЕКТОР

**T** +7 (925) 309 7355  
**E** LYV@BOND-STINSON.RU



## КОНТАКТНЫЕ ДАННЫЕ МАГАЗИНА

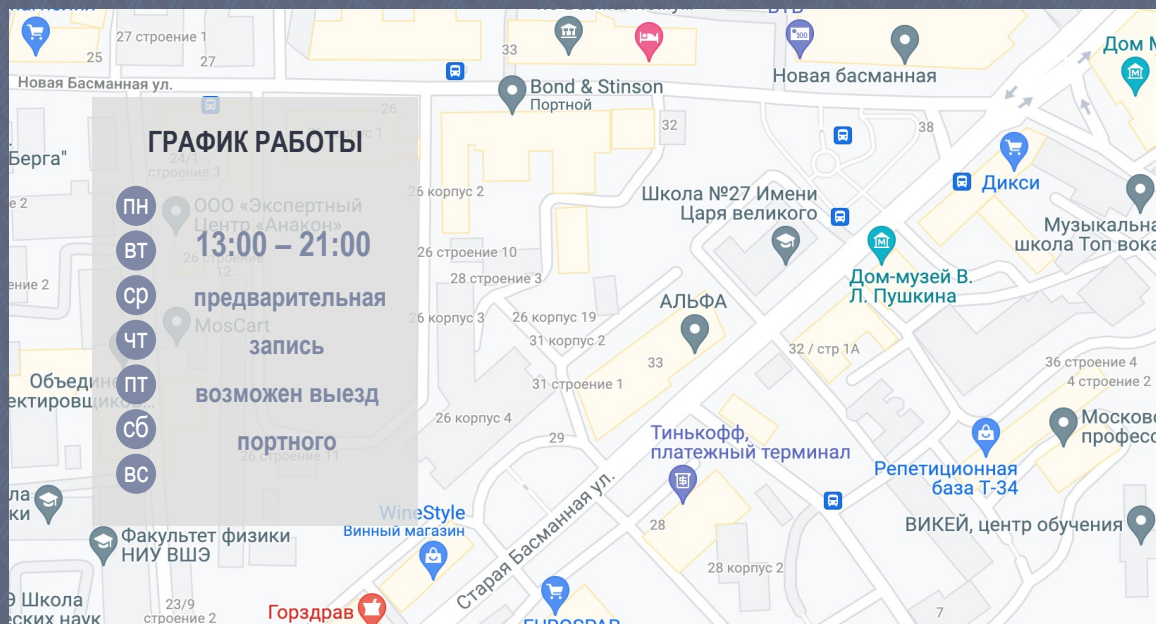
Адрес шоурума ул. Новая Басманная 28с1

Телефон для связи +7 499 653 55 64

for English speakers: +7 925 309 73 55

e-mail [info@bond-stinson.ru](mailto:info@bond-stinson.ru)

website [www.bond-stinson.ru](http://www.bond-stinson.ru)







BOND & STINSON

[WWW.BOND-STINSON.RU](http://WWW.BOND-STINSON.RU)