

COVID-19

Uzaktan Çalışma Dönüşümü

İşlerinizi uzaktan yürütmeyi sürdürün

EY

Building a better
working world

 **Microsoft**

Uzaktan çalışmaya yönelik bakış açısı ve uygulamalar, kriz ortamının gerekliliklerine uyum sağlamak için iyileştirilmeye ihtiyaç duyuyor.

Bugün

1 Uzaktan çalış

DESTEKLEME

Uzaktan çalışmayı hızlı bir şekilde ölçeklendirerek çalışanlarınızı destekleyin ve iş sürekliliğini koruyun.



1 - 2 ay

2 Daha etkin çalış

DENEME / UYGULAMA / ÖĞRENME

Verimli uzaktan çalışma prensiplerini uygulayın ve işbirliğini en üst düzeye çıkarın.

3

+3 ay ve COVID-19 sonrası

3 Farklı çalış

UZUN VADELİ DAVRANIŞ DEĞİŞİKLİĞİ

Çevik çalışma yöntemlerini uygulayın, esnek çalışma düzenlemelerini optimize edin ve değişen bazı davranışları kalıcı hale getirerek fayda sağlayın.

Uzaktan çalışma sebebiyle oluşabilecek verimlilik sorunları



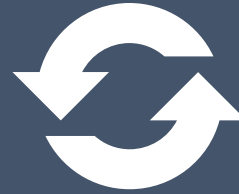
Gerekli teknoloji tedarikinin sağlanması, çalışanların teknolojiye güveninin artırılması ve hızlıca gerekli yetkinliklerin çalışanlara kazandırılması



Kuruluşunuzu birbirine bağlı tutacak uzaktan çalışma deneyiminin tasarlanması



İş arkadaşları, müşteriler ve tedarikçiler arasında işbirliğinin artırılması



Çevik çalışma felsefesi ve ritüellerinin benimsenerek günlük çalışma şekline uyarlanması

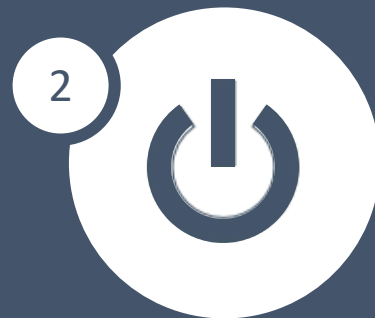
Uzaktan çalış. Daha iyi çalış. Farklı çalış.

EY, Microsoft ile işbirliğiyle, kuruluşların çalışma şekillerini yeniden keşfetmelerini sağlayan kanıtlanmış bir metodolojiye sahiptir. Verimliliği artırmak ve işbirliğini desteklemek amacıyla geliştirilen bu yaklaşımla mevcut kriz ihtiyaçlarına çözüm sunuyoruz.



İNCELE

Teknoloji ekosistemini kurun
Kalibre edin
Mevcut durumu inceleyin



DEVREYE AL

Çevik ve esnek çalışma
yöntemini ve MS Teams®'i bir
hizmet olarak devreye alın



UYARLA

Proaktif öğrenme kanallarını*
ve Sanal Atölye serisini kullanın



UYGULA

Öğrenin ve uyumlanın
İzleyin ve ölçümlayın

2 hafta

* Hemen kullanılabilir



İNCELE

Uzaktan çalışma için tanımlı 4 ana etmen ile işgücü gereksinimlerinizi destekleyebilirsiniz:



Hız

Uzaktan çalışanları desteklemek için hangi teknolojik altyapıya ihtiyacımız var, önce hangi çalışanlar ihtiyaç duyuyor ve daha fazlasına ihtiyacımız var mı?



Ölçek

Çalışanlar için hangi verimlilik ve işbirliği uygulamaları mevcut? Çalışanlar bu uygulamaları kullanma konusunda yetkin mi?



Güvenlik

Hangi güvenlik ve kimlik doğrulama mekanizmaları mevcut? Bu mekanizmalar amacımıza uygun mu?



Destek

Kilit çalışanlarımızın sorunları neler ve sürekli geri bildirimini nasıl sağlıyoruz?



İNCELE

EY, **Microsoft Teams® uygulanmasını** hayata geçirmek ve optimize etmek için tüm iş çevrenizi detaylı bir şekilde analiz eder:



BİRLEŞTİR

- O365 kiracı & lisans detayları
- İşbirliği ve anket platformları
- Network ve O365 kullanıcılarına erişim
- ▶ Uyumlama ve operasyonların yürütülmesi



DEĞERLENDİR

- Hizmet kullanımını optimize etmek için fark analizi ve gelişim fırsatları
- Gelişim önerileri
- Uzaktan mevcut durum analizini desteklemek için anket platformunun geliştirilmesi ve etkinleştirilmesi



İZLE

- Operasyonların gidişatının ve sistemlerin kullanımının düzenli aralıklarla izlenmesi
- Kullanıcıların motivasyonunu yüksek tutmak adına yeni özelliklerin ve hizmetlerin uygulanmasını içeren bir güncelleme strateji / planı geliştirilmesi



DEVREYE AL

Uzaktan çalışma için tanımlı 4 ana etmen ile devreye alma aşamasını destekleyebilirsiniz:



Hız

Çalışanlara verimlilik ve işbirliği çözümü sunmanın en hızlı yolu nedir?



Ölçek

Birlikte çalışmaya ihtiyaç duyan çalışanlar, yükleniciler ve dış paydaşlar için geliştirilebilecek canlı bir ekosistemin temel teknoloji unsurları nelerdir?



Güvenlik

Hem güvenliği hem de rahatlığı en üst düzeye çıkarmak için hangi politikalar, prosedürler ve teknolojileri geliştirmek gerekir?



Destek

Uzaktan çalışanların platform genelinde güvenilir bir hizmet almasını sağlamak için neler gereklidir?



DEVREYE AL

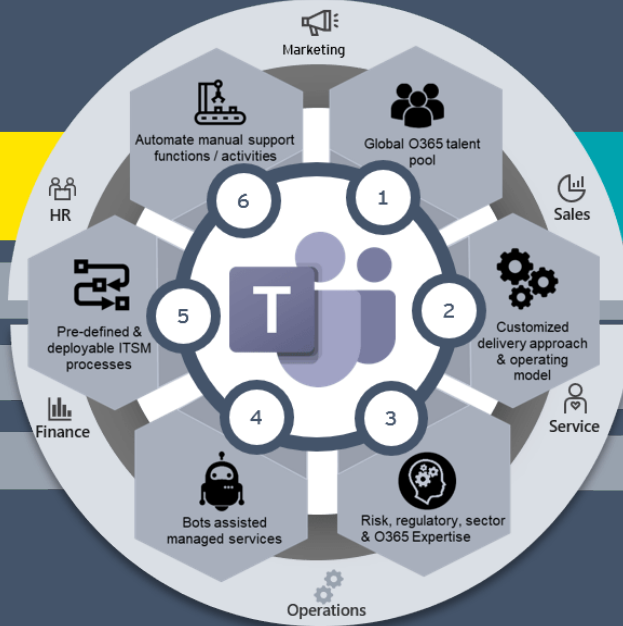
Modern İşveren Çerçevesi ile Uzaktan Çalışmayı Etkinleştirme :

VERİMLİLİK VE DESTEK

KAPASİTE OLUŞTURMA

KABİLİYETİ GENİŞLETME

ÇEVİK TAKIM OLUŞTURMA



KATILIM VE İŞBİRLİĞİ

ÇALIŞMA YOLLARI

DİNLE & HAREKETE GEÇ

ÖLÇEK İÇİN TASARIM

MICROSOFT TEAMS YOK MU?

EY, 6 aylık ücretsiz lisansa sahip Premium ekip için **tak ve çalıştır** çözümüyle 2 haftadan kısa sürede **uzaktan çalışma** desteği sağlamak için barındırılan bir hizmet sunabilir.



UYARLA

Uzaktan çalışma için tanımlı 4 ana etmen ile organizasyonel adaptasyonunu destekleyebilirsiniz:



Hız

Çalışanlarınızın şu anda, gelecek hafta ve gelecek aylar içerisinde öğrenmesi gereken konular nelerdir?



Ölçek

Ev - iş ortamında arada kalmışlığının olumsuz yönlerini hafifletme konusunda çalışanlarınızı desteklemek için neler yapılmalıdır?



Güvenlik

Uzaktan çalışmanın kendine özgü zorluklarının üstesinden gelmek için hangi yönetim değişiklikleri gereklidir?



Destek

Ekip üyelerinin insani ve iş ihtiyaçlarını karşılayan güçlü bir ekip yapısı oluşturmak ve bu ekibi etkin yönetmek için hangi davranış değişikliklerine ve yeni araçlara ihtiyaç vardır?

UYARLA

Sanal Interaktif
Öğrenme Yolu *

MS Takımlarını
İşlevsel Hale Getirmek
için Sanal Çalıştaylar

Beklentileri belirlemek
üzere liderler için
destek noktaları

Opsiyonel: Fonksiyon
liderleri için destek
noktaları



Çevik Liderlik

Uzaktan çalışma dünyasında çalışanları etkin yönetmek için çevik liderlikte ustalık

Fonksiyonlar Arası Ekipleşme

Fonksiyonlar arası bağlılıkları haritalandırarak birimler ve fonksiyonlar arası ekipleşmeyi sağlamak

Çalışanın Sesi

Çalışan bağlılığını güçlendirmek için onları anlamak



Daha Derin Bilgi Seviyesi

Microsoft Teams temel bilgilerinde uzmanlaşmak

Daha İyi İşbirliği

Takım oluşturma ve işbirliğinin temellerine hakim olmak

Daha İyi Deneyimler

Motive edici müşteri / ekip / 1-2-1 toplantılarının nasıl yürütüleceğine hakim olmak



T1

Çevik Takımlar

Çevik çalışma yolları için sanal takımlar kurmak

T2

Sanal ekipleri insanileştirmek

Uzaktan çalışmanın yeni koşulları ve sosyal beklentileriyle başa çıkmak

T3

Bağlı Takımlar

Ekip verimliliğini ve bağlılığını artırmak için tüm çalışanlarla etkileşime geçmek



UYGULA

Uzaktan çalışma için tanımlı 4 ana etmen ile çalışanlarınızın **duygularını** temelden değiştirmeyi destekleyebilirsiniz:



Hız

Davranış değişikliğini izlemek, verimlilik fırsatlarını belirlemek ve öğrenme ve gelişim alanlarını ortaya koymak için hangi analizler gereklidir?



Ölçek

Uzaktan çalışmayı ölçeklendirdiğimizde çıkarılan hangi dersler uzun vadeli alışkanlıklara dönüştürülmelidir?



Duygusallık

Çalışma arkadaşlarının duygusal ve fiziksel durumu ile genel iş deneyiminin nabzını tutmanın en iyi yolu nedir?



Güvenlik

Mevcut hangi risklerin etkisi azaltılmalıdır?

- Uzaktan bağlı kalma ve iş sürekliliği
- Çalışanların bağlılığının azalması ve tükenmişlik hissi
- IP ve bilgi kaçağı



Destek

Yeni esnek çalışma ortamında öncelikli ihtiyaçları sağlayacak hangi sistemlere ve uygulamalara ihtiyaç vardır?



UYGULA

COVID-19 sonrası dünyada, hangi **iş yapma şekillerine** geri döneceğiz ve neleri **tutmak isteyeceğiz?**



Çalışan Davranışı

Sürekli uygulanan çalışan duyarlılığı analizleri ile çalışanların görüşünü anlama ve tasarım odaklı düşünceyle etkileşimi ve verimliliği artırma



Çevik Çalışma

Çevik ve uzak çalışma yöntemlerinin uygulanması ve sağladığı faydaların uzun vadeli uygulanabilmesi için operasyon modelini, yönetişimi, süreç akışlarını ve çalışan deneyimini gözden geçirme



Dijital Liderlik ve Kültür

Yeni kültürel normları ve çalışanların beklentilerini karşılama konusunda liderlerin gelişimini destekleme ve organizasyon amacını gözden geçirme



İş Birliği

Tedarikçi ve müşteriler ile entegre çalışmak ve fonksiyonlar arası çalışma şeklini etkinleştirmek için aktivite bazında iletişim kanallarını ve işbirliği fırsatlarını analiz etme



Öğrenme ve Verimlilik

Uzaktan çalışma ile birlikte gelen anlık ve kendi kendine öğrenme yönteminin etkinleştirilmesi sonucu ortaya çıkan öğrenme ve gelişim davranışını tanımlamak için veri odaklı analizler gerçekleştirme



Building a better
working world



İletişim Bilgileri

Gökhan Gümüşlü

Kıdemli Ortak

Danışmanlık Hizmetleri

gokhan.gumuslu@tr.ey.com



İmge Aral

Kıdemli Müdür

Danışmanlık Hizmetleri

imge.aral@tr.ey.com



Murat Kocavelioğlu

Müdür

Danışmanlık Hizmetleri

murat.kocavelioglu@tr.ey.com



İletişim Bilgileri

Gökhan Gümüşlü

Kıdemli Ortak

Danışmanlık Hizmetleri

gokhan.gumuslu@tr.ey.com



İmge Aral

Kıdemli Müdür

Danışmanlık Hizmetleri

imge.aral@tr.ey.com



Murat Kocavelioğlu

Müdür

Danışmanlık Hizmetleri

murat.kocavelioglu@tr.ey.com

